

PLAIRE DEUX Q
TAKAIDO

PLAIRE DEUX Q
TAKAIDO

プレール・ドゥーク高井戸

〈売主〉
国土交通大臣免許(3)第8377号 (公社)東京都宅地建物取引業協会会員
(公社)首都圏不動産公正取引協議会加盟

 **木下不動産**
KINOSHITA GROUP

〒163-1331 東京都新宿区西新宿6-5-1 新宿アイランドタワー31F

お問い合わせは

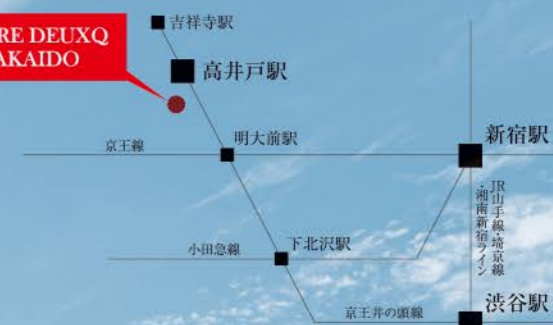
03-5908-2225
www.kinoshita-realestate.com

SUGINAMI REAL LIFE

煌びやかな東京を身近に感じて、杉並らしいプライベートライフを。

吉祥寺と渋谷をつなぐ人気の路線、京王井の頭線。沿線には、下北沢や明大前などの拠点都市がある一方で、浜田山や久我山などの高級住宅地も多く、高井戸はその一角をなす成熟した居住都市。駅徒歩6分という軽快なロケーションが煌びやかな東京・都心の魅力を身近に感じながら、杉並らしい緑豊かなで落ち着いたプライベートライフを実現します。

PLAIRE DEUXQ
TAKAIDO



京王井の頭線「高井戸」駅徒歩6分



PLAIRE DEUXQ
TAKAIDO

※掲載の航空写真は現地上空付近より都心方向を撮影(2023年11月撮影)したものに一部CG加工を施しており実際とは異なります。

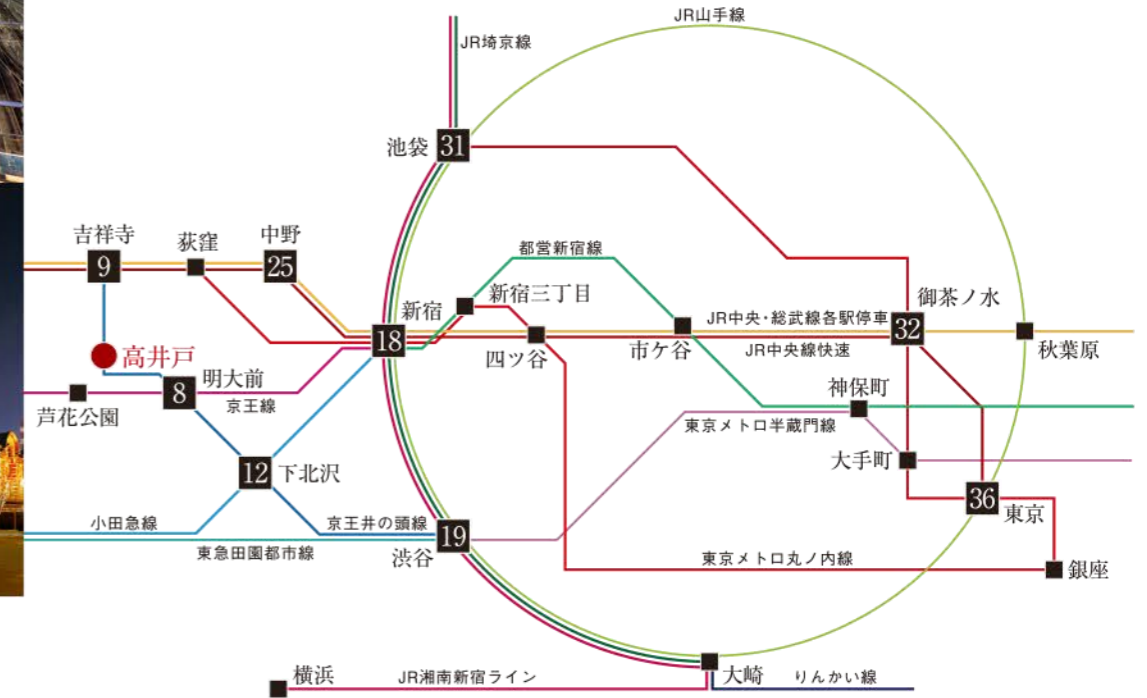
PLAIRE DEUXQ
TAKAIDO-02

SHIBUYA SHINJUKU DIRECT & SMART

「渋谷」駅へ19分 「新宿」駅へ18分

新宿、渋谷へダイレクト&スマートアクセスで、あらゆるシーンで軽快なライフスタイルを実現。

京王井の頭線利用で「渋谷」駅へ直結。「明大前」駅から京王線利用で「新宿」駅へもスマートにリンク。東京を代表する2大ターミナルを手中にする圧倒的なアクセス力が、ビジネスからショッピング、エンターテインメントまで、あらゆるシーンを軽快に演出します。



「明大前」駅へ直通8分 「吉祥寺」駅へ直通9分 「下北沢」駅へ12分 「池袋」駅へ31分 「東京」駅へ36分



ACCESS

京王井の頭線「高井戸」駅より

「明大前」駅……………直通8分 ※京王井の頭線利用	「吉祥寺」駅……………直通9分 ※京王井の頭線利用	「下北沢」駅……………12分 ※京王井の頭線利用、「永福町」駅より京王井の頭線急行利用
「新宿」駅……………18分 ※京王井の頭線利用、「明大前」駅より京王線快速利用	「渋谷」駅……………19分 ※京王井の頭線利用、「永福町」駅より京王井の頭線急行利用	「中野」駅……………25分 ※京王井の頭線利用、「吉祥寺」駅よりJR中央線快速・総武線利用
「池袋」駅……………31分 ※京王井の頭線利用、「明大前」駅より京王線区間急行利用、「新宿」駅よりJR湘南新宿ライン利用	「御茶ノ水」駅……………32分 ※京王井の頭線利用、「明大前」駅より京王線利用、「新宿」駅よりJR中央線快速利用	「東京」駅……………36分 ※京王井の頭線利用、「明大前」駅より京王線利用、「新宿」駅よりJR中央線快速利用

※所要時間には乗換・待ち時間等が含まれております。また時間帯により異なる場合がございます。
※電車の所要時間は、Yahoo! JAPAN路線情報で当該駅平日7:00~9:00発、「歩く速度:急いで」による検索結果となります。(令和5年11月調べ)

TAXI ACCESS

「新宿」駅より現地まで	「渋谷」駅より現地まで
日中 約3,700円(約22分)	日中 約4,200円(約30分)
深夜 約4,440円(約22分)	深夜 約5,040円(約30分)
「吉祥寺」駅より現地まで	「下北沢」駅より現地まで
日中 約2,100円(約16分)	日中 約2,900円(約20分)
深夜 約2,520円(約16分)	深夜 約3,480円(約20分)

※所要時間は時間帯によって異なります。(東京ハイヤー・タクシー協会2023年11月(高速道路使用しない)調べ)

CAMPUS INFORMATION

京王井の頭線沿線には、大規模な大学キャンパスが多数点在。

<p>國學院大学/渋谷キャンパス 京王井の頭線「渋谷」駅徒歩13分</p>	<p>青山学院大学/青山キャンパス 京王井の頭線「渋谷」駅徒歩10分</p>
<p>東京大学/駒場Iキャンパス 京王井の頭線「駒場東大前」駅徒歩1分</p>	<p>明治大学/和泉キャンパス 京王井の頭線「明大前」駅徒歩5分</p>

※表示の徒歩分数は各大学オフィシャルHPもしくは独自調査によるものです(令和5年11月現在)。

BUS ACCESS

徒歩 1~2分

「高井戸東二丁目」バス停	徒歩 3分	「高井戸」駅
	徒歩 5~14分	「芦花公園」駅
	徒歩 21~25分	「荻窪」駅南口

※所要時間は時間帯によって異なります。(ジョルダン2023年11月調べ)

通勤シミュレーション



※各シミュレーションは令和5年11月時点のものです。

KICHIJOJI

吉祥寺



吉祥寺サンロード商店街
 (「吉祥寺」駅徒歩1分)
 吉祥寺駅北口の正面からまっすぐ延びる、吉祥寺のメインストリートとなる商店街。雨の日でもゆっくり歩けるアーケード型で、常に多くの人で賑わっています。



東急百貨店吉祥寺店
 (「吉祥寺」駅徒歩8分)



吉祥寺ロフト
 (「吉祥寺」駅徒歩5分)



吉祥寺PARCO
 (「吉祥寺」駅徒歩2分)



マルイ吉祥寺店
 (「吉祥寺」駅徒歩1分)

自然と利便が高次元で調和した、
 JR中央線沿線を象徴する拠点都市。



井の頭恩賜公園
 (「吉祥寺」駅徒歩5分)
 武蔵野三大湧水池の一つである「井の頭池」を中心とした都立公園。都会の中にあつながら、水と緑の豊かな自然を感じられ、桜の名所としても有名なスポットです。

SHIMOKITA

下北沢

音楽、演劇、アートなどなど、
 独特の魅力を発信するカルチャータウン。



下北線路街
 (「下北沢」駅徒歩1分他)
 小田急線の線路跡地で開発が進む商業施設。下北沢エリアでは、駅舎リニューアルとともに誕生した「シモキタエキウエ」の他、多数の施設がオープンしています。



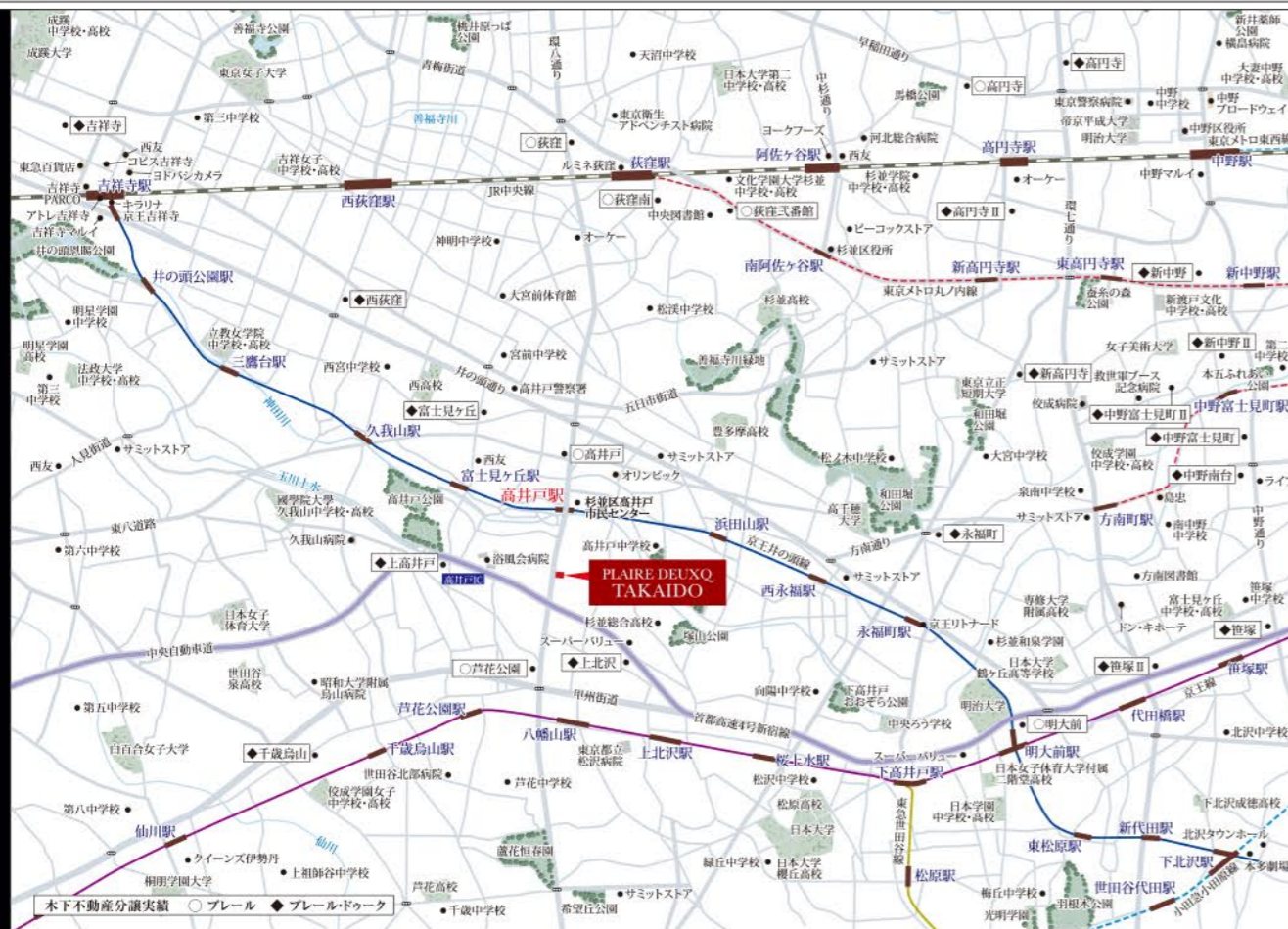
しもきた商店街
 (「下北沢」駅徒歩1分)
 下北沢を象徴する商店街で、お洒落なイメージをリードするエリア。カフェや雑貨店、古着店が多く集まり、「下北」らしい心地よいストリートを描いています。



下北沢南口商店街
 (「下北沢」駅徒歩1分)
 劇場やライブハウスが多く集まる最大級の商店街。濃密な「下北ライブ」を演劇できます。



ミカン下北
 (「下北沢」駅徒歩1分)
 京王井の頭線の高架下を活用して開発された複合商業施設で、魅力的な店舗が集まっています。



JR中央線沿線で特有の文化を発信する都市も生活圏に。

OGIKUBO KOENJI NAKANO



荻窪南口仲通り商店街
 (「荻窪」駅徒歩1分)

荻窪駅南口を出て目の前に入り口がある商店街。善福寺川方面に向かって長く続く通りには、多彩な店舗が軒を連ねており、荻窪を代表する人気カレー店「トマト」もあります。



高円寺バル商店街
 (「高円寺」駅徒歩1分)

高円寺駅南口駅前から続く、高円寺では唯一のアーケード商店街で阿波踊りの会場にもなっています。飲食店をはじめ、古着屋や雑貨店なども多く、高円寺らしいショッピングを楽しめます。



中野サンモール
 (「中野」駅徒歩1分)

中野駅北口正面から「中野ブロードウェイ」まで約240m続くアーケード商店街。多種多様な店舗が集結し、昼夜問わずに常に人で賑わう、中野のシンボリックなストリートです。

TAKAIDO

DAILY LIFE AREA

毎日が充実したプライベートを満喫できる、
癒やしとやすらぎに満ちたライフロケーション。



神田川遊歩道・桜並木 (現地より徒歩5分)
高井戸駅を降りてすぐ、京王井の頭線に沿って流れる神田川の両岸には遊歩道が整備され、桜並木が続いています。



高井戸公園 (現地より徒歩15分)
神田川と玉川上水に挟まれた带状の緑の中に整備された都立公園で、広々とした開放感と空を感じる景色が楽しめます。

プライベートが充実するスポットも満載。



高井戸温水プール
(現地より徒歩7分)
高井戸市民センター内にある区営の温水プールで、大人1時間250円で利用できます。



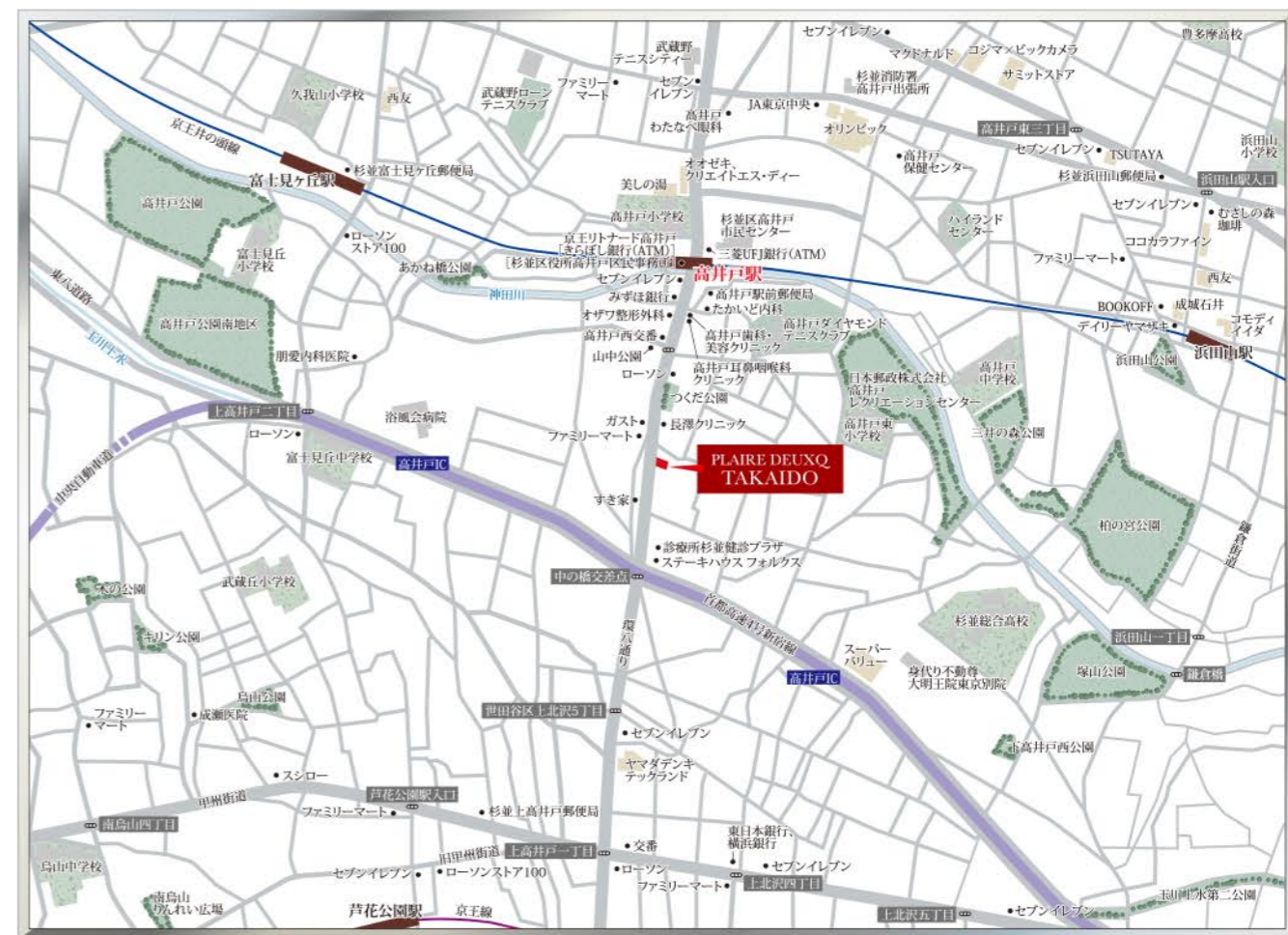
高井戸ダイヤモンドテニスクラブ
(現地より徒歩6分)
国内最大級のドーム型インドアコートなど充実した設備を誇るテニスクラブです。



ハイランドセンター
(現地より徒歩13分)
全73打席を備えたゴルフ練習場で、隣接してエリア最大級のショートコースもあります。



高井戸天然温泉 美しの湯
(現地より徒歩8分)
地下1,600mから湧出する琥珀色の源泉を備えた、露天風呂もある天然温泉施設です。



京王井の頭線 「高井戸」駅徒歩6分

毎日の安心と快適を支える
生活利便施設も満載。



京王トリナード高井戸
(現地より徒歩6分)
スーパーマーケットやカフェ、100円均一ショップなどが集まる高井戸駅直結の複合商業施設。



オオゼキ高井戸店 徒歩8分



ヤマダデンキテックランド 東京本店 徒歩9分



スーパーバリュウ 杉並高井戸店 徒歩11分



オリンピック高井戸店 徒歩12分



長澤クリニック 徒歩1分



高井戸駅前郵便局 徒歩5分

LIFE INFORMATION

SHOPPING〔商業施設〕

ファミリーマート高井戸西一丁目店	徒歩2分(約140m)
ローソン杉並高井戸東二丁目店	徒歩2分(約160m)
セブンイレブン杉並高井戸駅前店	徒歩5分(約400m)
京王トリナード高井戸	徒歩6分(約440m)
オオゼキ高井戸店、クリエイトエス・ディー杉並高井戸店	徒歩8分(約590m)
ヤマダデンキテックランド東京本店	徒歩9分(約700m)
スーパーバリュウ杉並高井戸店	徒歩11分(約880m)
オリンピック高井戸店	徒歩12分(約930m)

PARK・SPORTS〔公園・スポーツ施設〕

つくだ公園	徒歩2分(約120m)
山中公園	徒歩4分(約270m)
高井戸ダイヤモンドテニスクラブ	徒歩6分(約450m)
柏の宮公園	徒歩15分(約1,200m)
塚山公園	徒歩15分(約1,200m)
高井戸公園	徒歩15分(約1,200m)

PUBLIC〔公共施設〕

高井戸警察署高井戸西交番	徒歩4分(約270m)
高井戸駅前郵便局	徒歩5分(約390m)
杉並区役所高井戸区民事務所	徒歩6分(約440m)
杉並区高井戸市民センター	徒歩7分(約500m)
杉並区立高井戸保健センター	徒歩14分(約1,100m)
杉並消防署高井戸出張所	徒歩14分(約1,100m)

HOSPITAL〔医療施設〕

長澤クリニック(内科、アレルギー科、皮膚科、外科)	徒歩1分(約80m)
高井戸耳鼻咽喉科クリニック	徒歩4分(約300m)
オザワ整形外科	徒歩4分(約300m)
高井戸歯科・美容クリニック	徒歩5分(約350m)
たかいぞ内科	徒歩5分(約400m)
高井戸わたなべ眼科	徒歩10分(約750m)

FINANCIAL〔金融機関〕

みずほ銀行高井戸特別出張所	徒歩5分(約400m)
きらほし銀行高井戸出張所(ATM)	徒歩6分(約440m)
三菱UFJ銀行ATMコーナー高井戸駅前	徒歩6分(約450m)
東日本銀行八幡山支店	徒歩13分(約1,000m)
横浜銀行八幡山支店	徒歩13分(約1,000m)
JA東京中央高井戸支店	徒歩13分(約1,000m)

※距離はすべて現地からのものです。徒歩1分=80mで換算しています。

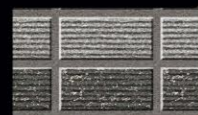
コンパクトでありながらラグジュアリー、
洗練されたクオリティをまとう佇まい。

濃淡のあるベージュ系タイルを繊細に組み合わせた外壁をベースに、
建築構造に併せてホワイト、ブラック、ブラウンを貼り分けたファサード。
上質なマテリアルと洗練されたデザインをまとうレジデンスが、
コンパクトでありながらラグジュアリーな佇まいを描きます。

FACADE
DESIGN

&

MATERIAL



外壁



外壁



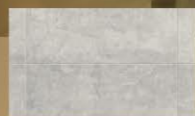
外壁



エントランス壁



エントランス壁







エントランス床



STRUCTURE & EQUIPMENT

PRIVATE

機能美に優れ、心地よさを求めた設備の数々

<p>トール型下足入 トール型下足入を設置しました。豊富な収納量で玄関をすっきり整理することが可能です。</p>	<p>システムキッチン シングルレバー混合水栓、2口ガスコンロ(A・B・D・D1・D2・F・G・I・Jタイプ)・グリル付3口ガスコンロ(C・C1・E・Hタイプ)、レンジフード、人工大理石カウンタートップなど、コンパクトな仕様で多機能を搭載したシステムキッチン。災害対策にも考慮し、ガスコンロには調理油加熱防止装置が付いています。油が一定温度まで上昇すると、自動的にガスが止まります。また吊戸棚には扉キャッチ機能を採用し、地震時の二次災害防止にも備えています。</p>	<p>24時間換気システム 1年中、常に新鮮な空気でお部屋を満たす24時間換気システムを採用。給気口から外気を取り入れ、浴室換気乾燥機や換気口より汚れた空気を排出。快適な空気環境を保ちます。</p> 
<p>フローリング 美しい木目が住空間に安らぎをもたらすフローリングは、お掃除が手軽で衛生的。低ホルムアルデヒド仕様として最高ランクのF☆☆☆☆等級に対応しています。</p>	<p>エアコン標準装備 各室にエアコンを1台標準装備。入居初日から室内コンディションを快適に保ち、またオールシーズン気持ちよく過ごせます。</p> 	<p>洗面化粧台 ユニットバスから独立した洗面スペースを確保。ミラーキャビネット付洗面化粧台を設置し、機能性を追求したデザインが先進的な空間を演出します。</p>
<p>低ホルムアルデヒド仕様 シックハウス症候群の原因の一つである有害な化学物質を低減した低ホルムアルデヒド仕様の内装材を採用。住まう方の健康面に配慮しました。</p>	<p>遮音サッシ 開口部に遮音性を考慮したサッシを採用。T-2等級(30dB遮音相当)の遮音性能を実現しました。外部からの騒音を軽減したプライベート空間を保ちます。</p> 	<p>ユニットバス トイレを完全に分離し、洗い場を確保したバスルーム。サーモスタット付混合水栓。</p>
<p>ワイドパネル・スイッチ 各住戸内の照明スイッチには、操作部分の面積が広く使いやすいワイドパネル・スイッチを採用しました。</p>	<p>ダウンライト標準装備 玄関・廊下・パウダールーム・トイレにはダウンライトを標準装備しました。省電力で電球色の落ち着きのある空間としました。</p>	<p>浴室換気暖房乾燥機 湿気やカビの発生を抑える浴室換気暖房乾燥機を標準装備。室内を衛生的に保つだけでなく、雨の日の衣類の乾燥にも便利に利用できます。※ハンガーパイプは1本のみ標準装備。</p> 

ペットの体調管理をサポートする「PET'S ALL RIGHT」導入

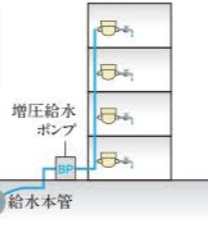
ご入居者様の大切な家族であるペット。木下の賃貸ではペットの体調管理をサポートする「PET'S ALL RIGHT」を導入。突然の下痢や嘔吐など、ペットの体調の異変について獣医師が24時間体制でアドバイスいたします。

※(株)木下の賃貸が賃貸管理となった部屋のみ対象となります。購入後実際にお住まいの方は別途費用がかかります。






PUBLIC

日常をより豊かにする上質な共用部分

<p>ノンスリップシート 外部階段やバルコニーの床には水に濡れても滑りにくいノンスリップシートを採用。転倒などの事故を未然に防ぐ、安全に配慮した仕様で、防音性にも優れています。</p>	<p>エントランス 住まいの顔となるエントランスホールの床は石調大判タイルを採用し、気品ある空間がゲストをお迎えします。</p>	<p>増圧直結給水方式 各住戸への給水は、受水槽を使わない増圧給水ポンプによる直結方式を採用。きれいな水を使うことができる、衛生的なシステムです。</p> 
<p>24時間対応ゴミ置場 敷地内に、曜日・時間などを気にすることなく利用できる、ゴミ置場を設置。帰宅が夜遅くなる方など、生活時間の差に配慮しました。</p>	<p>宅配ボックス 風除室に宅配ボックスを設置、24時間いつでも荷物の受取りが可能です。</p>	

MULTIMEDIA

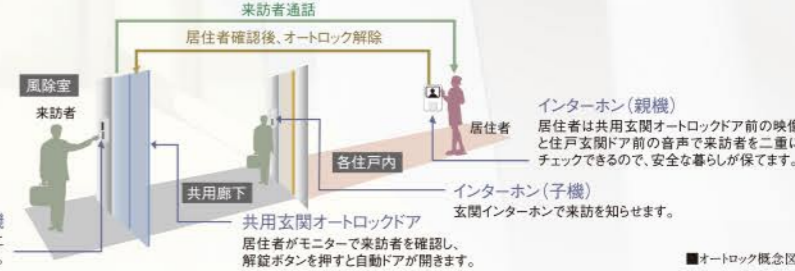
都市邸宅にふさわしい、マルチメディア環境

<p>BS・110°CSアンテナ BS・110°CS放送受信用パラボランテナを設置。映画、音楽、スポーツ、ニュースなどを高画質・高音質で楽しむことができます。 ※CS放送はスカパー!放送がご利用いただけます。有料チャンネルを視聴する場合は、別途契約が必要です。チューナー・視聴料等は別途負担となります。</p> 	<p>日本で初めてインターネットマンションを分譲した「ブレイル・ドゥーク」シリーズ「ブレイル・ドゥーク高井戸」も高速インターネットを使い放題 最大1Gbpsの光ファイバーを利用した高速インターネット「BBM-NET」を導入。WiFi接続用無線ルータも標準装備。オプションでIP電話の利用も可能です。</p>   <p>※通信速度は技術規格上の最大値であり、お客様宅内の実使用速度を示すものではありません。※最大1Gbpsはお客様宅内に設置する回線終端装置から設備までの間における技術規格上の最大値であり、お客様宅内での実使用速度を示すものではありません。インターネット使用時の速度は、お客様のご利用環境や回線の混雑状況、集合住宅の場合は当該建物の伝送方式等によって低下する場合があります。</p>
--	--

より快適に過ごすために設えた、上質の設備・仕様。

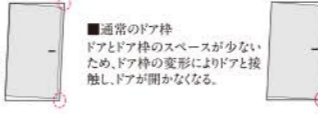

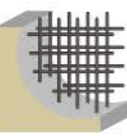

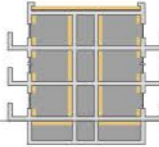
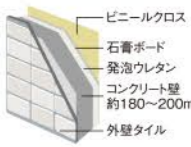
SECURITY

日々の安心を守る確かなセキュリティ性能

<p>カラーモニター付オートロックシステム 風除室には、オートロックを装備。各住戸に設置したカラーモニター付のインターホンによって、来訪者を音声と映像で確認してから解錠できる、安心のシステムです。</p> 	<p>防犯カメラ設置 風除室・エレベーター内・自転車置き場・ゴミ置き場・避難通路2箇所・外部バイク置き場の計7箇所に防犯カメラを設置しました。犯罪の抑止効果もあり安全な暮らしを保ちます。</p>	<p>24時間セキュリティシステム 防災のための監視体制をシステム化。住戸内の火災などの異常をキャッチすると管理員室のメインコントローラーから警備会社へ自動通知。迅速・的確に対応します。</p>	<p>ピッキングに強い鍵「PRシリンダー(美和)」 1,000億通りの理論鍵違い数で高い耐ピッキング性能を誇り、鍵はリバーシブルタイプで操作性にも優れています。</p>
		<p>防犯機能付き玄関ドア サムターン回しによる不正解錠に対して防犯サムターンを採用しました。さらに、回り止め型ドアスコープとすることで、ドアスコープからの不正解錠を防ぐように配慮しています。</p>	

STRUCTURE

こだわりを貫き耐久性・耐震性に配慮した構造

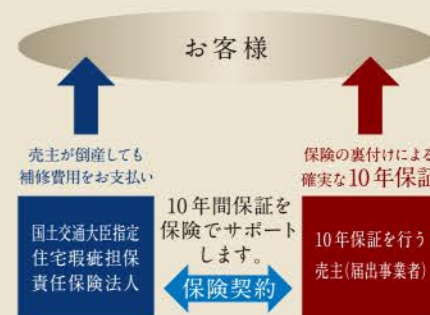
<p>閉じ込めを防ぐ耐震ドア枠(玄関ドア) 地震等によって玄関ドア枠が変形した場合でも、ドアが開き避難路を確保できるよう、ドアとドア枠の間に隙間を設けた耐震ドア枠を採用しています。</p> 	<p>二重床構造 生活騒音や振動の伝わりにくいフローリング、防振ゴムなどを用いた構造で、LL-45等級相当の遮音性能を発揮。木の温もりを与えると同時に静かな住環境を実現します。</p> 	<p>ダブル配筋(耐力壁) 壁の鉄筋を格子状・箱状にくみ上げる工法で鉄筋を二重に組むことにより強度・耐久性をより高めています。</p> 
<p>コンクリートかぶり厚 コンクリートは、経年変化によりひび割れを起こす可能性があります。ひび割れによる鉄筋の錆びが引き起こすコンクリート破損を考慮し、耐力壁部分(外部)におけるかぶり厚40mm以上を確保しました。</p> 	<p>断熱構造 外部に面する構造体には断熱加工を施し、夏涼しく、冬暖かい断熱性に優れた住まいを実現。冷暖房効率も向上します。</p> 	<p>外壁・戸境壁 外壁・戸境壁ともに耐久性と同時に生活音に対する遮音性を考慮した構造です。戸境壁はコンクリート壁、外壁は発泡ウレタンを使用するなど、室内の快適性にも配慮しました。※一部仕上り異なる場合がございます。</p> 
<p>コンクリート試験 コンクリート素材にも徹底した品質管理を行っています。さまざまな検査・試験を経た材料を、コンクリート主任技士による管理のもとに配合し、使用しています。</p>		

安心の保証制度「住宅瑕疵担保責任保険」。

「住宅瑕疵担保履行法」により、新築住宅の売主または請負人は「住宅品質確保法」に基づく構造耐力上必要な部分と雨水を防止する部分について、10年間の瑕疵担保責任を負う義務が義務づけられます。「ブレイル・ドゥーク高井戸」では、住宅瑕疵担保責任保険への申込を行っています。

※保険金支払額は1棟あたり、及び1事業者あたりの限度額が設定されています。詳しくお問い合わせください。

- ①信頼できる現場検査で「安心」
建築中、現場検査が実施され、保険にたえらう一定の水準が確保されているかが検査されます。
- ②確実な10年保証で「安心」
届出事業者が確かな10年保証を行うために保険がバックアップ。補修費用が届出事業者に保険金として支払われます。さらに届出事業者が倒産しても保険は継続され、補修費用がお客様に支払われます。
- ③整備された住宅紛争処理体制で「安心」
住宅の請負契約・売買契約の当事者(売主及び買主)は、契約に関する紛争について指定住宅紛争処理機関の紛争処理が利用できます。※審査費用が必要になります。



※記載の写真はすべて参考写真及びイメージ写真となります。また、CGは図面を基に描き起こしたもので、実際とは多少異なります。

PLANNING GUIDE

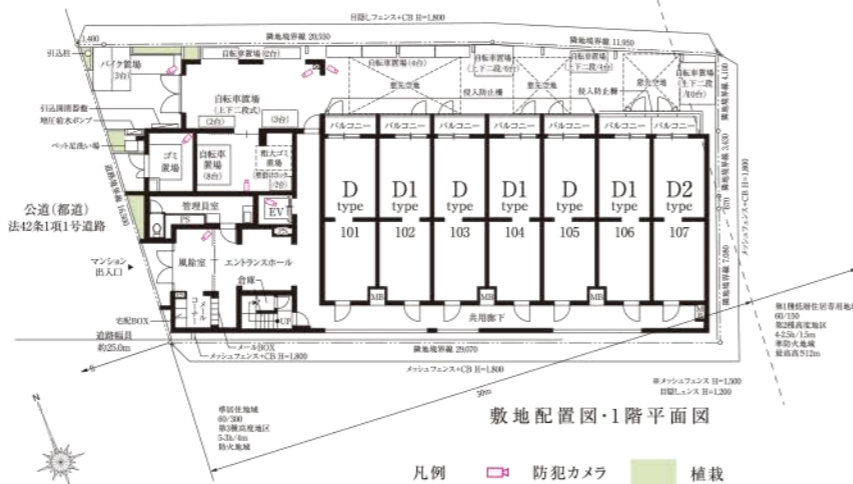
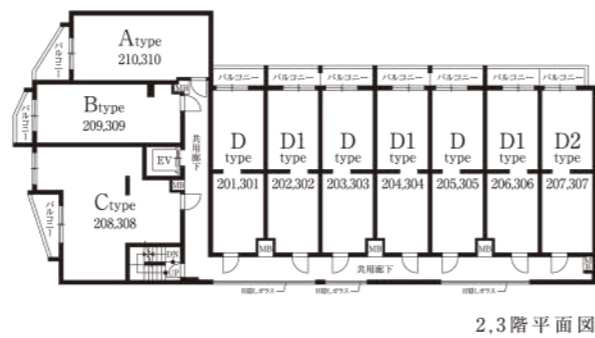
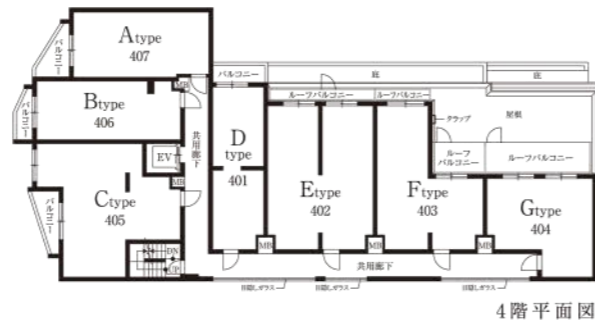
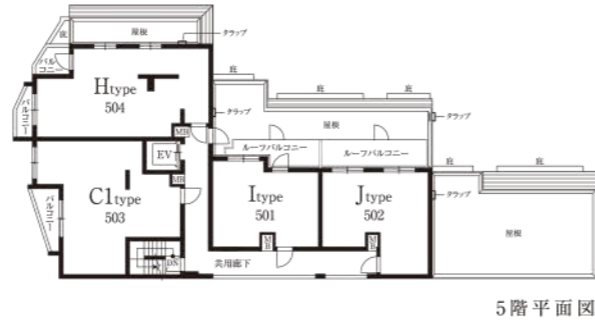
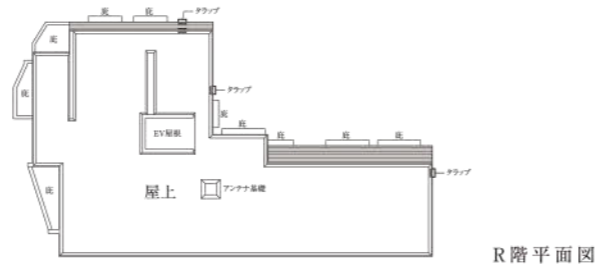
図面集をご覧になる前にお読みください。

この図面集は宅地建物取引業法第35条の規定に基づく重要事項説明書の一つです。

■図面に記載されている寸法の単位はミリメートル(mm)です。※敷地配置図の道路幅員はメートル(m)です。■表示面積・坪換算は1㎡=約0.3025坪とし、少数点第3位以下は切り捨ててあります。■専有面積は建築基準法の壁芯面積(パイプスペース「PS」・メーターボックス「MB」を含む)ですので、不動産登記法上の登記面積(内法面積)はこれより少なくなります。また住戸内の柱型は、専有面積及び帖数に含まれます。■各タイプの専有面積は、壁芯にて算出しておりますので、内法計算による登記面積とは異なります。■各タイプ図内に記載されている帖数は壁芯面積は1.62㎡を1帖とし、少数点第3位以下は切り捨ててあります。バルコニー面積は壁芯計算にて算出しております。■バルコニーに避難ハッチが設置されている場合は床面に段差が生じます。■敷地配置図内の植栽・外構等は変更される場合がありますので、予めご了承下さい。■避難ハッチの位置は消防諸官庁の指導により変更(移設・増設等)している場合がございます。■各タイプ図の凡例記号(照明・コンセント等)の位置については、実際の位置と若干変更が生じる場合があります。■一部の窓ガラスは、諸官庁の指導及び近隣住民とのプライバシー上、アミ入りガラス又は不透明ガラスになっている場合があります。立面図については、縦樋・タラップ・面格子・アンテナ等は省略しております。■外壁・壁厚・柱型・下がり天井の形状・大きさについては、各階により異なる場合があります。■バルコニー・開放廊下等の共用部分の支柱・梁型・折上げ及び床段差は一部省略しております。■吊戸棚・物入・クローゼット内の梁型は一部省略しております。■雨樋・通気管・給水管・床下点検口・排水幹線の位置は、図面上省略しております。■計画内容は行政指導・施工上の理由及び改良のため、一部変更となる場合がありますので、予めご了承ください。■方位・縮尺はトレース・印刷の都合上多少誤差が生じる場合がありますので、予めご了承ください。■図面と差異がある場合には現状を優先させていただきます。■隣接の建物等の周辺環境につきましては、ご購入までに現地でご確認ください。■ミニバイク置場のサイズは100cm×230cmです。

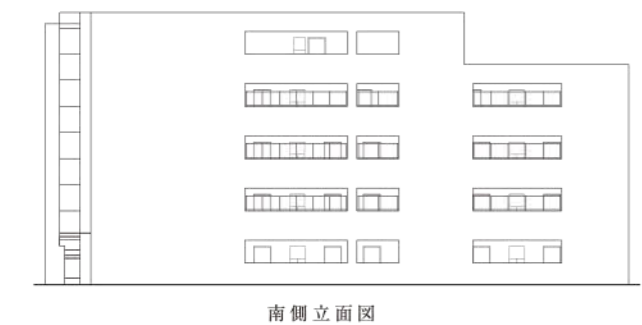
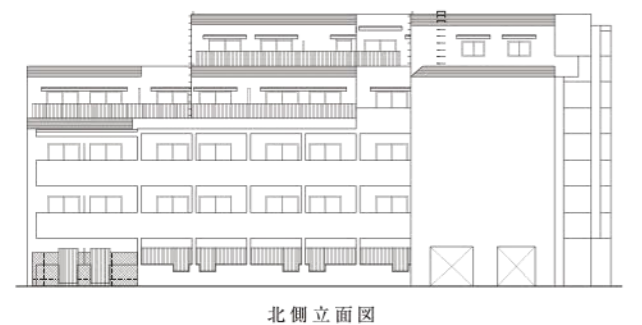
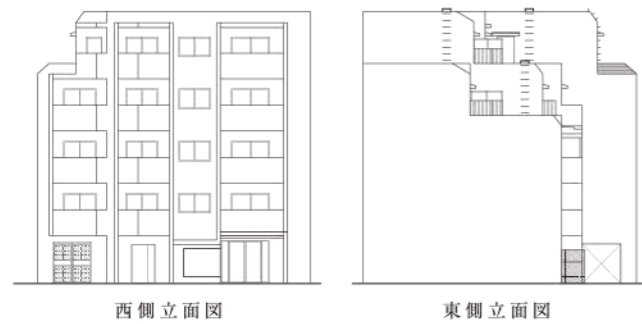
FLOOR PLANS 敷地配置図・各階平面図

SCALE:1/400



FLOOR PLANS 立面図

SCALE:1/400

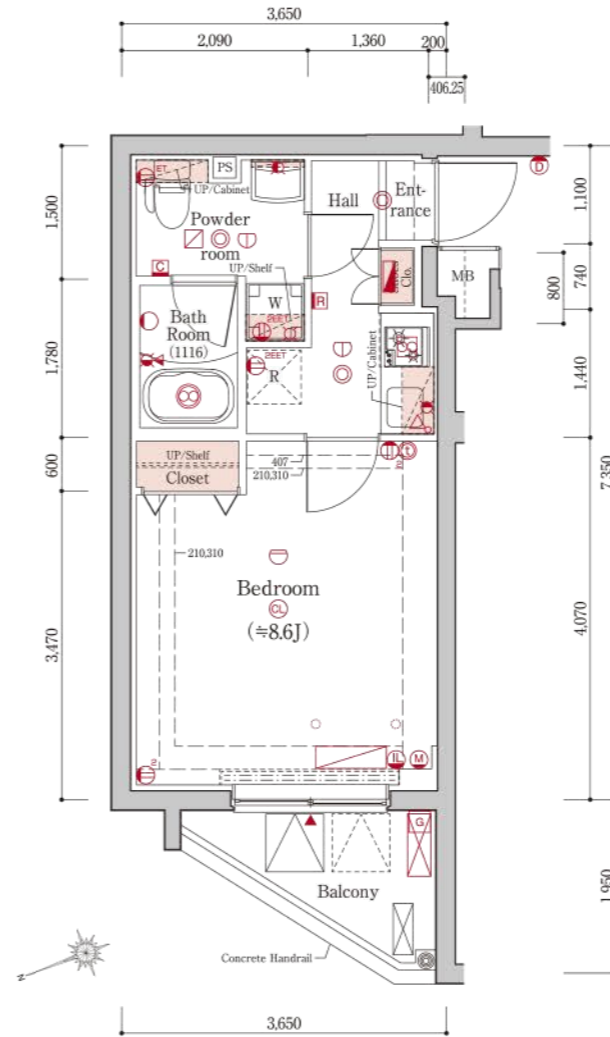


A TYPE ROOM NUMBER 210 310 407

scale 1/85

1K

住戸専有面積:26.75㎡(約8.09坪)
バルコニー面積:4.08㎡(約1.23坪)

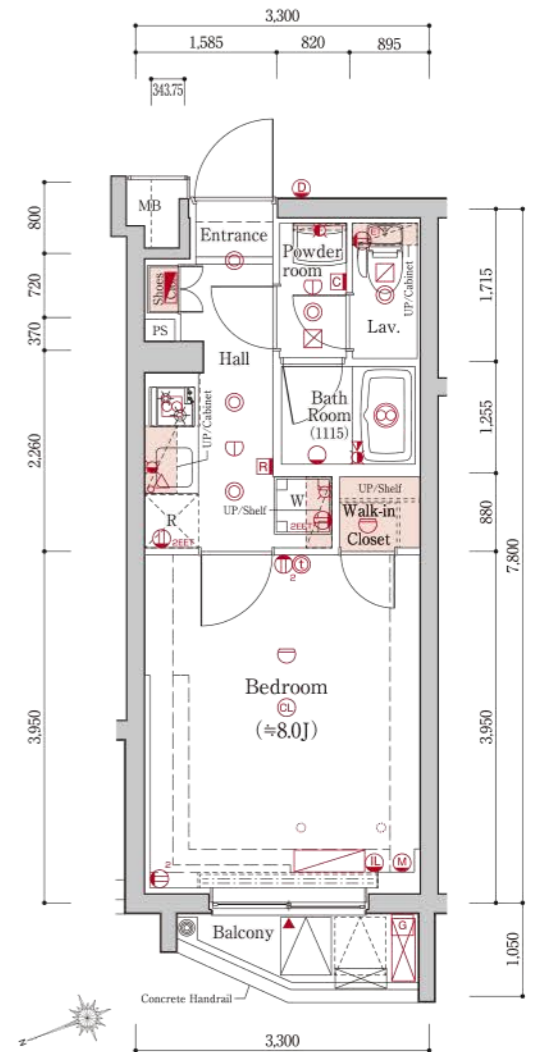


B TYPE ROOM NUMBER 209 309 406

scale 1/85

1K

住戸専有面積:25.74㎡(約7.78坪)
バルコニー面積:2.62㎡(約0.79坪)



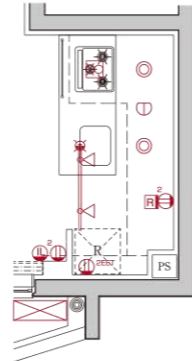
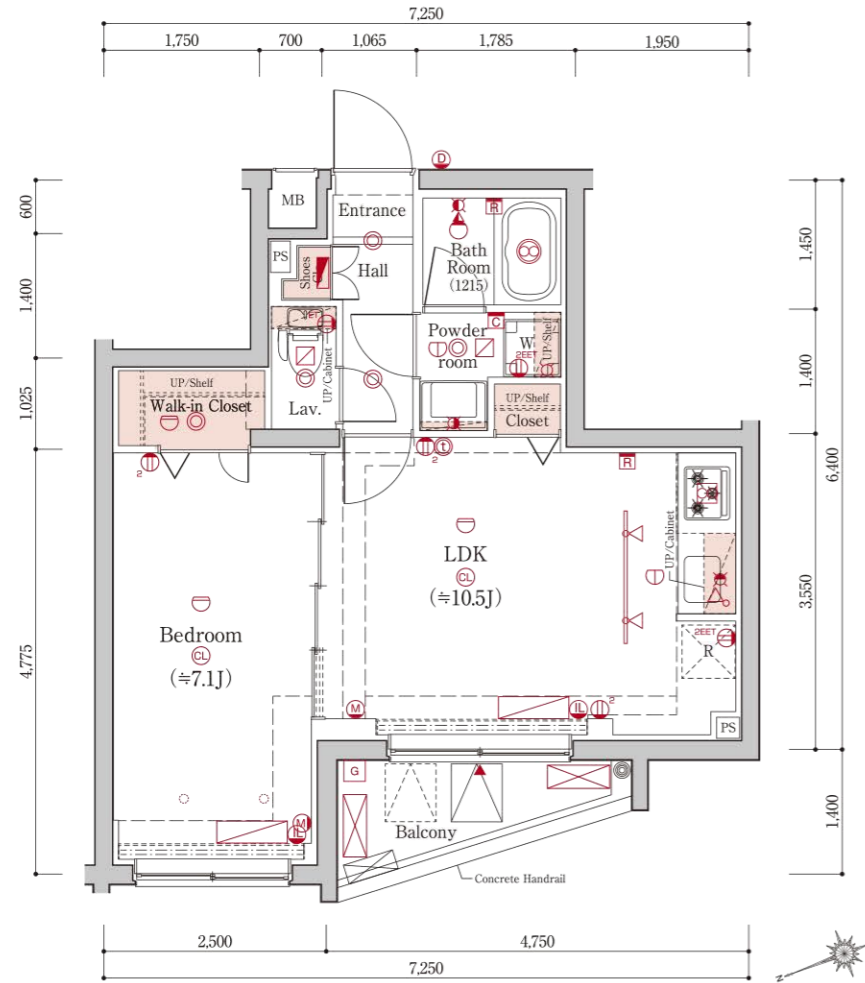
凡例

- マルチメディアコンセント [2口コンセントテレビ用アウトレット] 電話用アウトレット インターネットアウトレット
- 2口コンセント
- アースターミナル付1口コンセント
- アースターミナル付2口コンセント
- 防水コンセント
- エアコン用コンセント
- ダウンライト
- シーリングライト
- ブラケットライト
- スポットライト
- ライティングレール+スポットライト
- 熱感知器(定温式)
- 熱感知器(差動式)
- 分電盤
- インターホン(親機)
- インターホン(子機)
- 防犯センサー (1Fバルコニー・ルーフバルコニーのみ)
- 給湯器
- レンジフード
- 浴室換気暖房乾燥機
- 副吸込口グリル
- 給水栓
- 混合水栓
- シャワー付混合水栓
- 給湯器リモコン
- エアコン室内機 設置位置
- エアコン室外機 設置位置
- カーテンレール(W)
- ハンガーパイプ
- 梁型・下り天井
- 物干金物(室内・スポット型)
- メーターボックス
- PS パイプスペース
- R 冷蔵庫置場
- W 洗濯機置場
- 出入口可能窓
- 避難ハッチ(偶数階)
- 避難ハッチ(奇数階)
- 避難ハシゴ(2階)

	H			C1			I			J		
	504	406	405	401	402	403	404	405	406	407	408	
5F												
4F	A	B	C	D	E	F	G					
3F	A	B	C	D	D1	D	D1	D	D1	D2		
3F	310	309	308	301	302	303	304	305	306	307		
2F	A	B	C	D	D1	D	D1	D	D1	D2		
2F	210	209	208	201	202	203	204	205	206	207		
1F				D	D1	D	D1	D	D1	D2		
1F				101	102	103	104	105	106	107		

1LDK

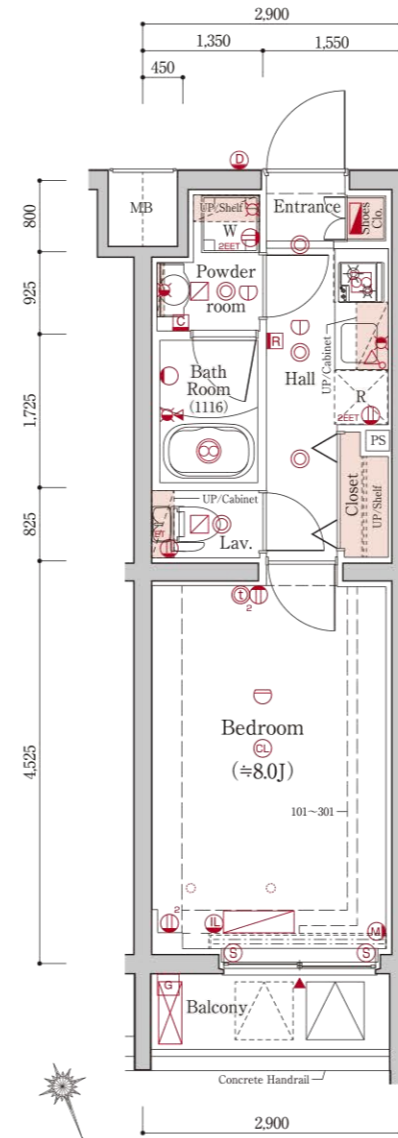
住戸専有面積:40.74㎡(約12.32坪)
バルコニー面積:3.91㎡(約1.18坪)



C1TYPE
503
scale:1/100

1K

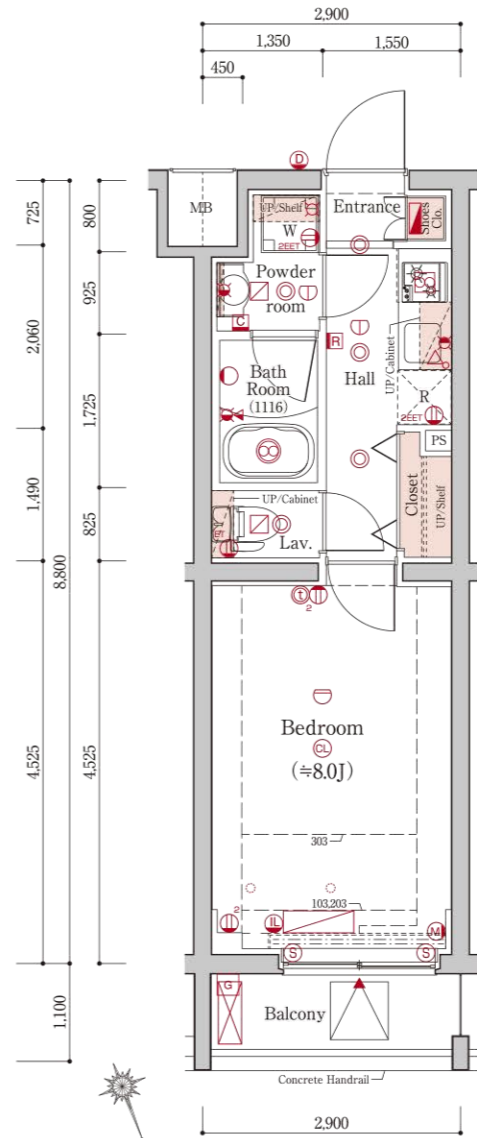
住戸専有面積:25.52㎡(約7.71坪)
バルコニー面積:3.19㎡(約0.96坪)



DTYPE
401
scale:1/100

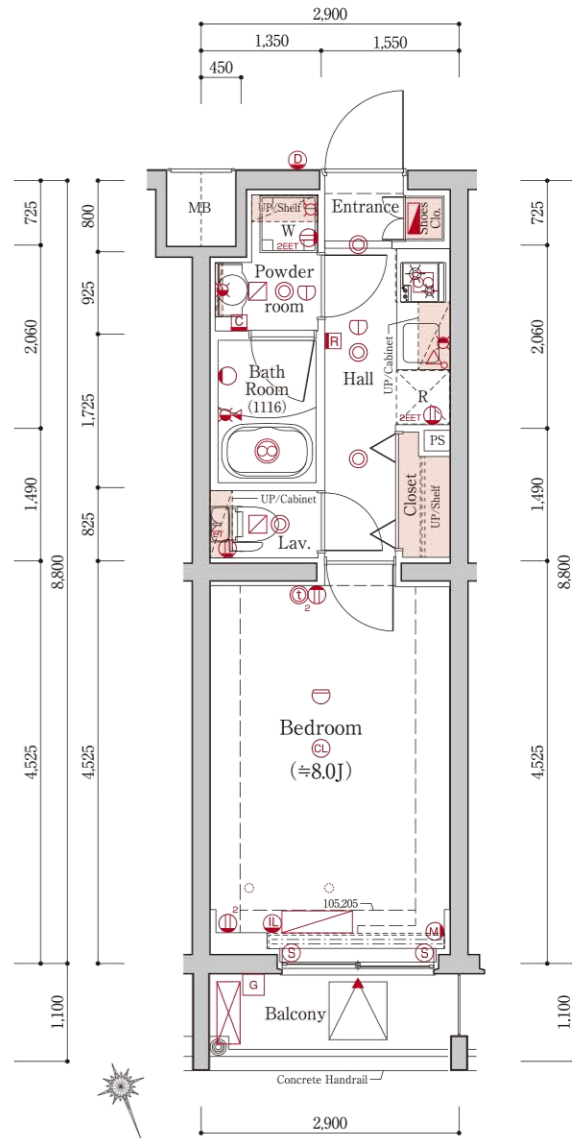
1K

住戸専有面積:25.52㎡(約7.71坪)
バルコニー面積:3.19㎡(約0.96坪)



1K

住戸専有面積:25.52㎡(約7.71坪)
バルコニー面積:3.19㎡(約0.96坪)



凡例

- ④ マルチメディアコンセント
[2口コンセント・テレビ用アウトレット]
電話用アウトレット
インターネットアウトレット
- ② 2口コンセント
- ① アースターミナル付1口コンセント
- ① アースターミナル付2口コンセント
- ① 防水コンセント
- ① エアコン用コンセント
- ① ダウンライト
- ① シーリングライト
- ① プラケットライト
- ① スポットライト
- ▽ ライティングレール+スポットライト
- ① 熱感知器(定温式)
- ① 熱感知器(差動式)
- ① 分電盤
- ① インターホン(親機)
- ① インターホン(子機)
- ① 防犯センサー
(1Fバルコニー、ルーフバルコニーのみ)
- ① 給湯器
- ① レンジフード
- ① 浴室換気暖房乾燥機
- ① 副吸込口グリル
- ① 給水栓
- ① 混合水栓
- ① シャワー付混合水栓
- ① 給湯器リモコン
- ① 浴室換気暖房乾燥機用リモコン
- ① エアコン室内機 設置位置
- ① エアコン室外機 設置位置
- ① カーテンレール(W)
- ① ハンガーパイプ
- ① 梁型・下り天井
- 物干金物(室内・スポット型)
- MB メーターボックス
- PS パイプスペース
- R 冷蔵庫置場
- W 洗濯機置場
- △ 出入可能窓
- ▽ 避難ハッチ(偶数階)
- ① 避難ハッチ(奇数階)
- ① 避難ハシゴ(2階)

	H			C1		I		J	
5F	504	503		501	502				
4F	A 407	B 406	C 405	D 401	E 402	F 403	G 404		
3F	A 310	B 309	C 308	D 301	D1 302	D 303	D1 304	D 305	D1 306
2F	A 210	B 209	C 208	D 201	D1 202	D 203	D1 204	D 205	D1 206
1F	エントランスホール・風除室 管理員室・自転車置き場・ゴミ置場			D 101	D1 102	D 103	D1 104	D 105	D1 106

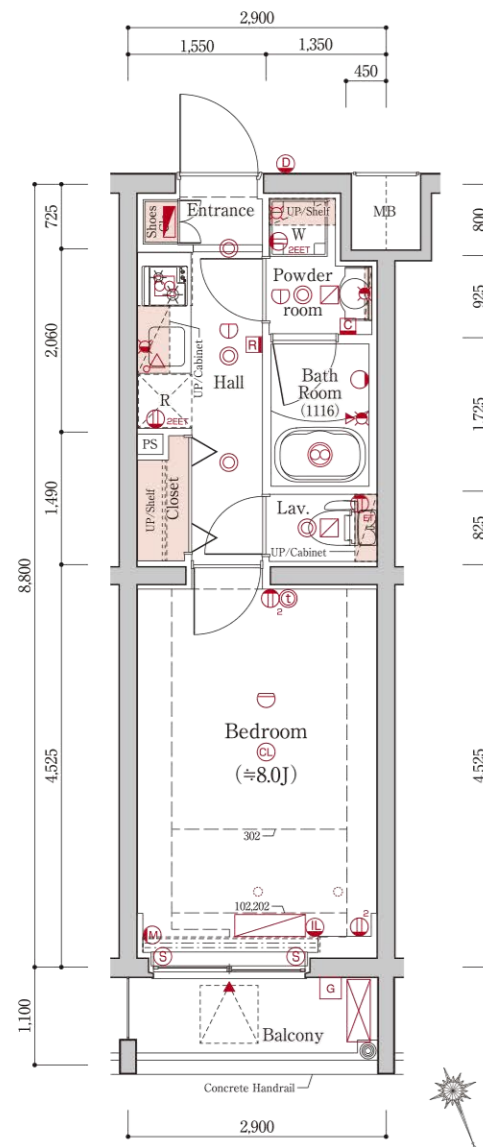
凡例

- ④ マルチメディアコンセント
[2口コンセント・テレビ用アウトレット]
電話用アウトレット
インターネットアウトレット
- ② 2口コンセント
- ① アースターミナル付1口コンセント
- ① アースターミナル付2口コンセント
- ① 防水コンセント
- ① エアコン用コンセント
- ① ダウンライト
- ① シーリングライト
- ① プラケットライト
- ① スポットライト
- ▽ ライティングレール+スポットライト
- ① 熱感知器(定温式)
- ① 熱感知器(差動式)
- ① 分電盤
- ① インターホン(親機)
- ① インターホン(子機)
- ① 防犯センサー
(1Fバルコニー、ルーフバルコニーのみ)
- ① 給湯器
- ① レンジフード
- ① 浴室換気暖房乾燥機
- ① 副吸込口グリル
- ① 給水栓
- ① 混合水栓
- ① シャワー付混合水栓
- ① 給湯器リモコン
- ① 浴室換気暖房乾燥機用リモコン
- ① エアコン室内機 設置位置
- ① エアコン室外機 設置位置
- ① カーテンレール(W)
- ① ハンガーパイプ
- ① 梁型・下り天井
- 物干金物(室内・スポット型)
- MB メーターボックス
- PS パイプスペース
- R 冷蔵庫置場
- W 洗濯機置場
- △ 出入可能窓
- ▽ 避難ハッチ(偶数階)
- ① 避難ハッチ(奇数階)
- ① 避難ハシゴ(2階)

	H			C1		I		J	
5F	504	503		501	502				
4F	A 407	B 406	C 405	D 401	E 402	F 403	G 404		
3F	A 310	B 309	C 308	D 301	D1 302	D 303	D1 304	D 305	D1 306
2F	A 210	B 209	C 208	D 201	D1 202	D 203	D1 204	D 205	D1 206
1F	エントランスホール・風除室 管理員室・自転車置き場・ゴミ置場			D 101	D1 102	D 103	D1 104	D 105	D1 106

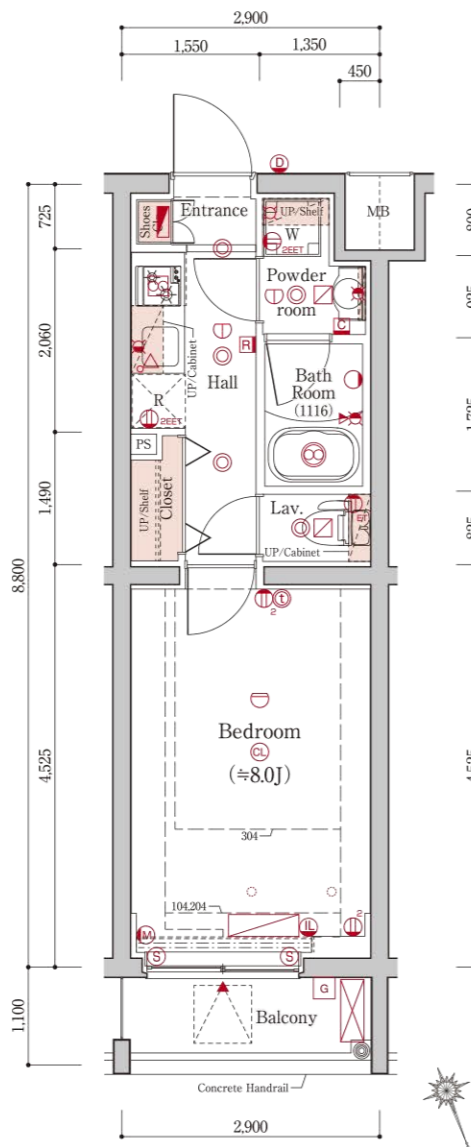
D1 ROOM NUMBER
TYPE 102 202 302
scale 1/85
1K

住戸専有面積:25.52㎡(約7.71坪)
バルコニー面積:3.19㎡(約0.96坪)



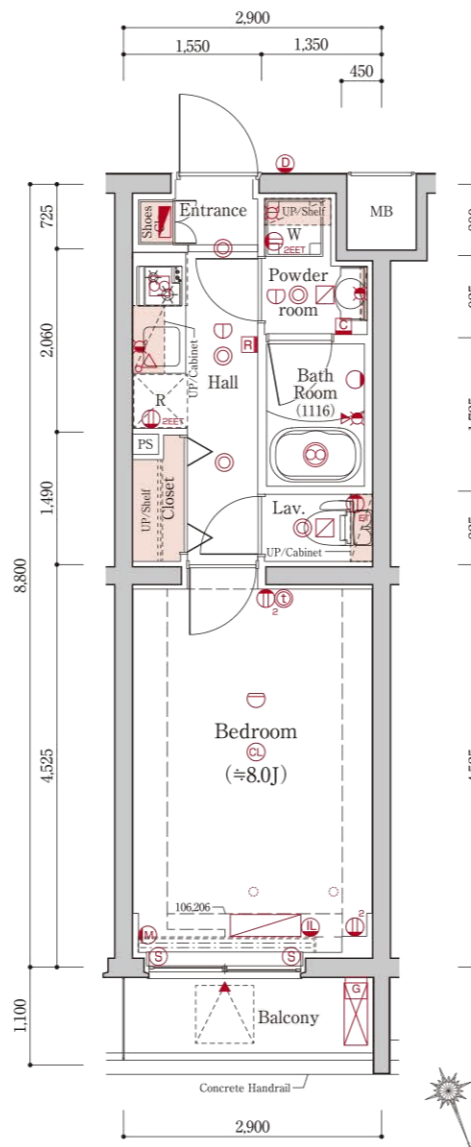
D1 ROOM NUMBER
TYPE 104 204 304
scale 1/85
1K

住戸専有面積:25.52㎡(約7.71坪)
バルコニー面積:3.19㎡(約0.96坪)



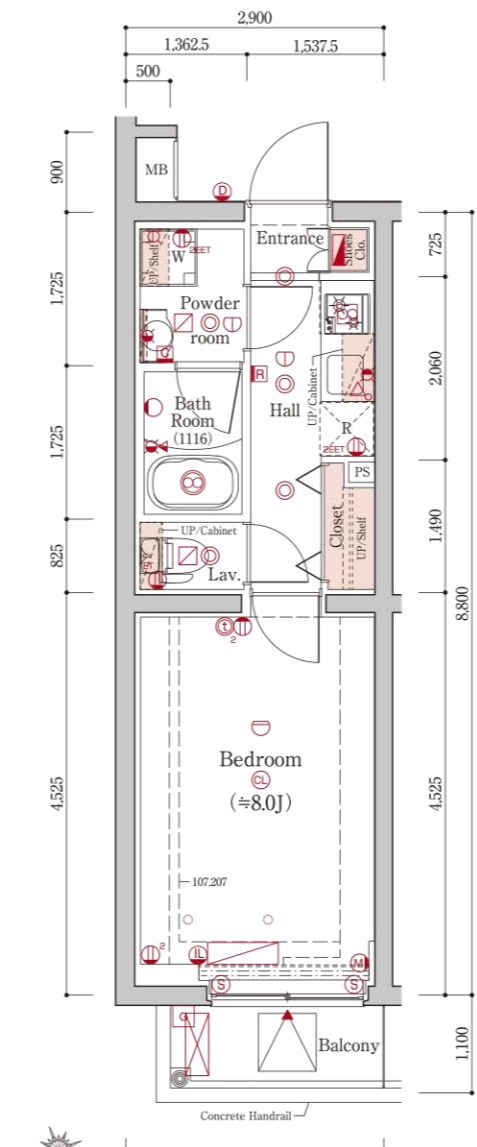
D1 ROOM NUMBER
TYPE 106 206 306
scale 1/85
1K

住戸専有面積:25.52㎡(約7.71坪)
バルコニー面積:3.19㎡(約0.96坪)



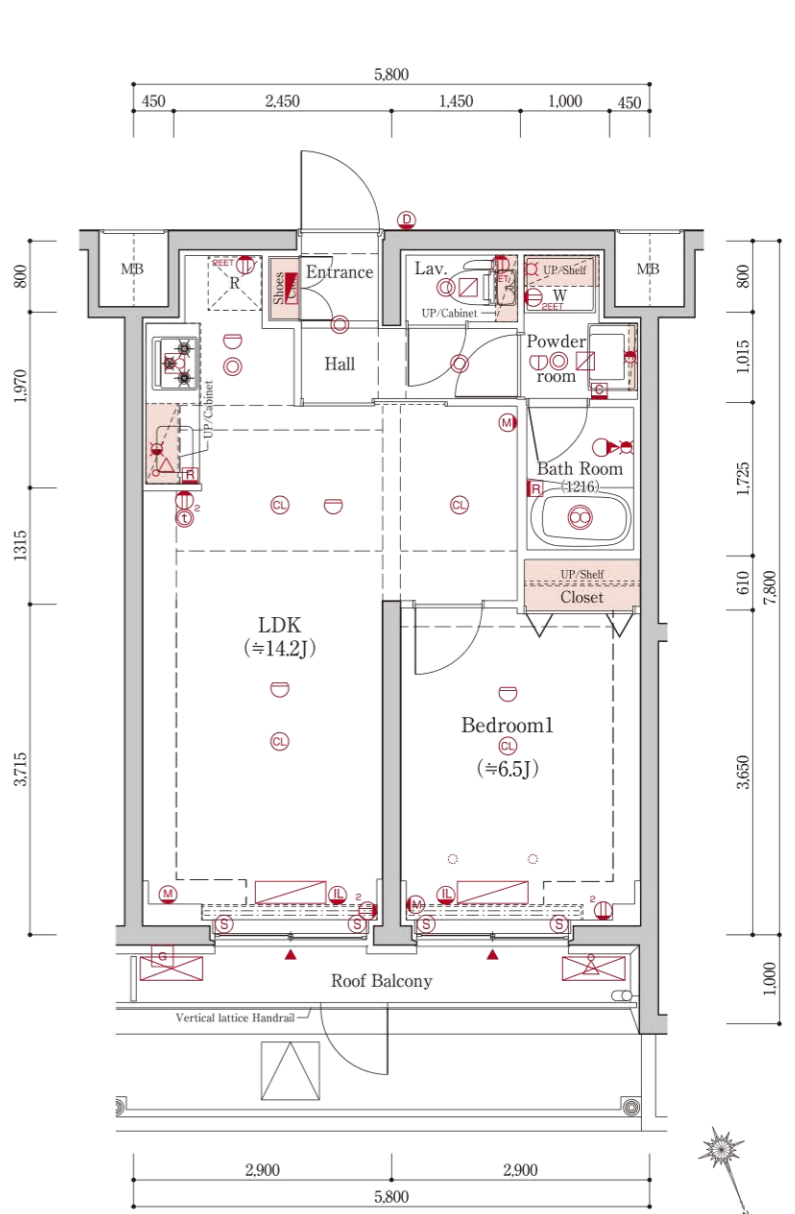
D2 ROOM NUMBER
TYPE 107 207 307
scale 1/85
1K

住戸専有面積:25.97㎡(約7.85坪)
バルコニー面積:2.69㎡(約0.81坪)



E ROOM NUMBER
TYPE 402
scale 1/85
1LDK

住戸専有面積:45.24㎡(約13.68坪)
ルーフバルコニー面積:4.46㎡(約1.34坪)

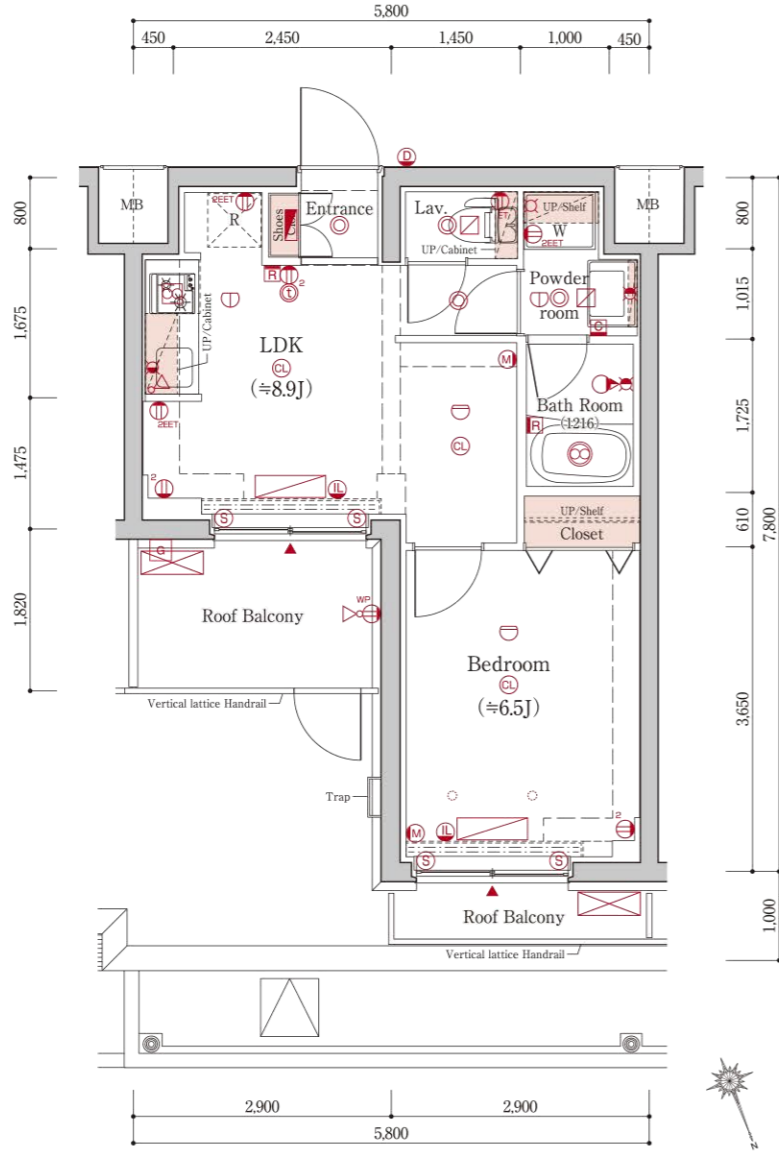


- 凡例
- Ⓜ マルチメディアコンセント
[2口コンセント・テレビ用アウトレット・
電話用アウトレット・インターネットアウトレット]
 - Ⓜ 2口コンセント
 - Ⓜ アースターミナル付1口コンセント
 - Ⓜ アースターミナル付2口コンセント
 - Ⓜ 防水コンセント
 - Ⓜ エアコン用コンセント
 - Ⓜ ダウンライト
 - Ⓜ シーリングライト
 - Ⓜ ブラケットライト
 - Ⓜ スポットライト
 - Ⓜ ライティングレール+スポットライト
 - Ⓜ 熱感知器(定温式)
 - Ⓜ 熱感知器(差動式)
 - Ⓜ 分電盤
 - Ⓜ インターホン(親機)
 - Ⓜ インターホン(子機)
 - Ⓜ 防犯センサー
(1Fバルコニー、ルーフバルコニーのみ)
 - Ⓜ 給湯器
 - Ⓜ レンジフード
 - Ⓜ 浴室換気暖房乾燥機
 - Ⓜ 副吸込口グリル
 - Ⓜ 給水栓
 - Ⓜ 混合水栓
 - Ⓜ シャワー付混合水栓
 - Ⓜ 給湯器リモコン
 - Ⓜ 浴室換気暖房乾燥機用リモコン
 - Ⓜ エアコン室内機 設置位置
 - Ⓜ エアコン室外機 設置位置
 - Ⓜ カーテンレール(W)
 - Ⓜ ハンガーパイプ
 - Ⓜ 梁型・下り天井
 - 物干金物(室内・スポット型)
 - MB メーターボックス
 - PS パイプスペース
 - R 冷蔵庫置場
 - W 洗濯機置場
 - ▲ 出入可能窓
 - △ 避難ハッチ(偶数階)
 - ▽ 避難ハッチ(奇数階)
 - Ⓜ 避難ハシゴ(2階)
- | | H | C1 | I | J | | | | | | |
|----|-----------------------------------|-------|-------|-------|--------|--------|--------|--------|--------|--------|
| 5F | 504 | 503 | 501 | 502 | | | | | | |
| 4F | A 407 | B 406 | C 405 | D 401 | E 402 | F 403 | G 404 | | | |
| 3F | A 310 | B 309 | C 308 | D 301 | D1 302 | D1 303 | D1 304 | D1 305 | D1 306 | D1 307 |
| 2F | A 210 | B 209 | C 208 | D 201 | D1 202 | D1 203 | D1 204 | D1 205 | D1 206 | D1 207 |
| 1F | エントランスホール・風除室
管理員室・自転車置き場・ゴミ置場 | | | D 101 | D 102 | D 103 | D 104 | D 105 | D 106 | D 107 |

- 凡例
- Ⓜ マルチメディアコンセント
[2口コンセント・テレビ用アウトレット・
電話用アウトレット・インターネットアウトレット]
 - Ⓜ 2口コンセント
 - Ⓜ アースターミナル付1口コンセント
 - Ⓜ アースターミナル付2口コンセント
 - Ⓜ 防水コンセント
 - Ⓜ エアコン用コンセント
 - Ⓜ ダウンライト
 - Ⓜ シーリングライト
 - Ⓜ ブラケットライト
 - Ⓜ スポットライト
 - Ⓜ ライティングレール+スポットライト
 - Ⓜ 熱感知器(定温式)
 - Ⓜ 熱感知器(差動式)
 - Ⓜ 分電盤
 - Ⓜ インターホン(親機)
 - Ⓜ インターホン(子機)
 - Ⓜ 防犯センサー
(1Fバルコニー、ルーフバルコニーのみ)
 - Ⓜ 給湯器
 - Ⓜ レンジフード
 - Ⓜ 浴室換気暖房乾燥機
 - Ⓜ 副吸込口グリル
 - Ⓜ 給水栓
 - Ⓜ 混合水栓
 - Ⓜ シャワー付混合水栓
 - Ⓜ 給湯器リモコン
 - Ⓜ 浴室換気暖房乾燥機用リモコン
 - Ⓜ エアコン室内機 設置位置
 - Ⓜ エアコン室外機 設置位置
 - Ⓜ カーテンレール(W)
 - Ⓜ ハンガーパイプ
 - Ⓜ 梁型・下り天井
 - 物干金物(室内・スポット型)
 - MB メーターボックス
 - PS パイプスペース
 - R 冷蔵庫置場
 - W 洗濯機置場
 - ▲ 出入可能窓
 - △ 避難ハッチ(偶数階)
 - ▽ 避難ハッチ(奇数階)
 - Ⓜ 避難ハシゴ(2階)
- | | H | C1 | I | J | | | | | | |
|----|-----------------------------------|-------|-------|-------|--------|--------|--------|--------|--------|--------|
| 5F | 504 | 503 | 501 | 502 | | | | | | |
| 4F | A 407 | B 406 | C 405 | D 401 | E 402 | F 403 | G 404 | | | |
| 3F | A 310 | B 309 | C 308 | D 301 | D1 302 | D1 303 | D1 304 | D1 305 | D1 306 | D1 307 |
| 2F | A 210 | B 209 | C 208 | D 201 | D1 202 | D1 203 | D1 204 | D1 205 | D1 206 | D1 207 |
| 1F | エントランスホール・風除室
管理員室・自転車置き場・ゴミ置場 | | | D 101 | D 102 | D 103 | D 104 | D 105 | D 106 | D 107 |

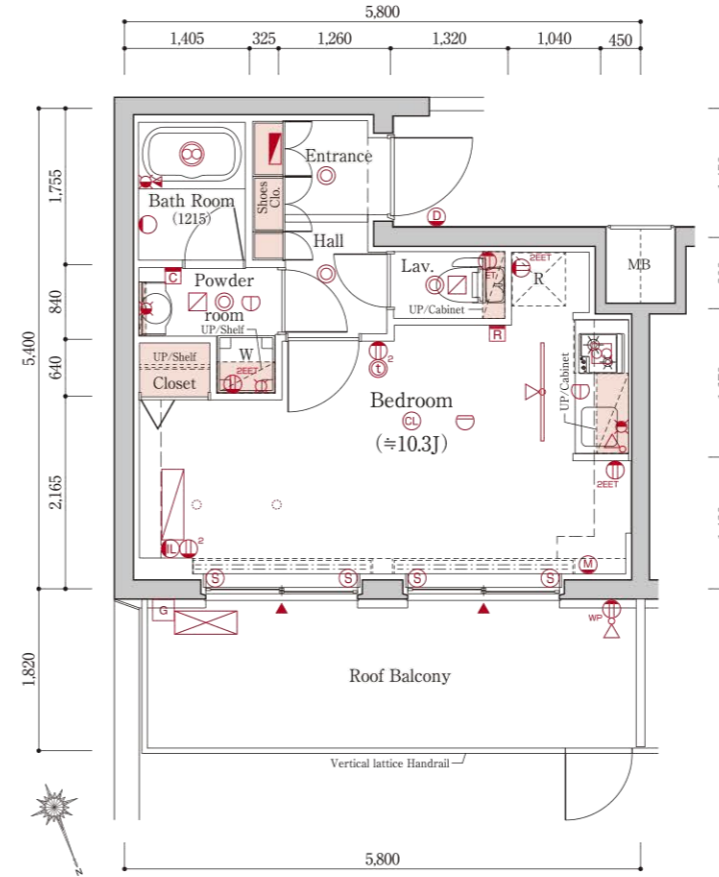
1LDK

住戸専有面積:34.07㎡(約10.30坪)
 ルーフバルコニー面積:7.51㎡(約2.27坪)



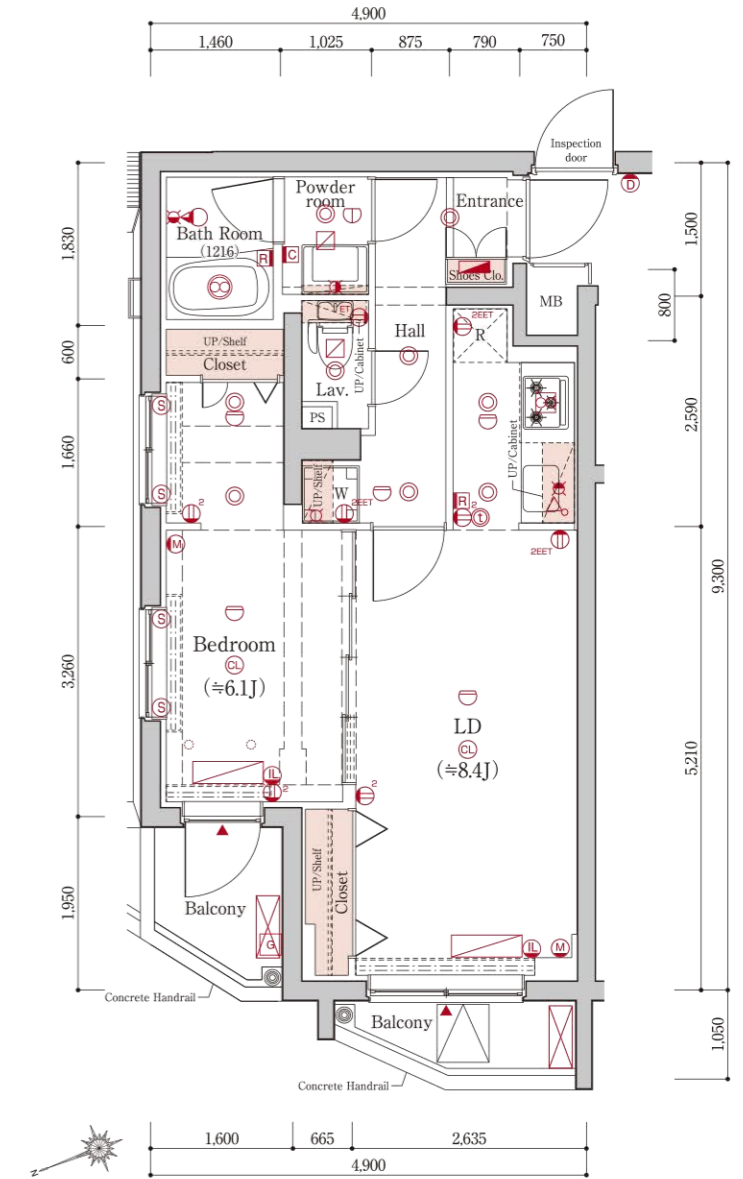
1R

住戸専有面積:27.11㎡(約8.20坪)
 ルーフバルコニー面積:10.13㎡(約3.06坪)



1LDK

住戸専有面積:41.55㎡(約12.56坪)
 バルコニー面積:5.44㎡(約1.64坪)



凡例

- ④ マルチメディアコンセント
[2口コンセント・テレビ用アウトレット]
電話用アウトレット
インターネットアウトレット
- ② 2口コンセント
- ① アースターミナル付1口コンセント
- ① アースターミナル付2口コンセント
- ① 防水コンセント
- ① エアコン用コンセント
- ① ダウンライト
- ① シーリングライト
- ① ブラケットライト
- ① スポットライト
- ▽ ライティングレール+スポットライト
- ① 熱感知器(定温式)
- ① 熱感知器(差動式)
- ① 分電盤
- ① インターホン(親機)
- ① インターホン(子機)
- ① 防犯センサー
(1Fバルコニー、ルーフバルコニーのみ)
- ① 給湯器
- ① レンジフード
- ① 浴室換気暖房乾燥機
- ① 副吸込口グリル
- ① 給水栓
- ① 混合水栓
- ① シャワー付混合水栓
- ① 給湯器リモコン
- ① 浴室換気暖房乾燥機用リモコン
- ① エアコン室内機 設置位置
- ① エアコン室外機 設置位置
- ① カーテンレール(W)
- ① ハンガーパイプ
- ① 梁型・下り天井
- 物干金物(室内・スポット型)
- MB メーターボックス
- PS パイプスペース
- R 冷蔵庫置場
- W 洗濯機置場
- ▲ 出入可能窓
- △ 避難ハッチ(偶数階)
- ▽ 避難ハッチ(奇数階)
- ⊠ 避難ハシゴ(2階)

	H			I			J		
	504	406	503	501	402	403	502	G	
5F	A	B	C	D	E	F	G		
4F	407	406	405	401	402	403	404		
3F	A	B	C	D	D1	D	D1	D2	
	310	309	308	301	302	303	304	305	
2F	A	B	C	D	D1	D	D1	D2	
	210	209	208	201	202	203	204	205	
1F	エントランスホール・風除室 管理員室・自転車置き場・ゴミ置場			D	D1	D	D1	D2	
				101	102	103	104	105	

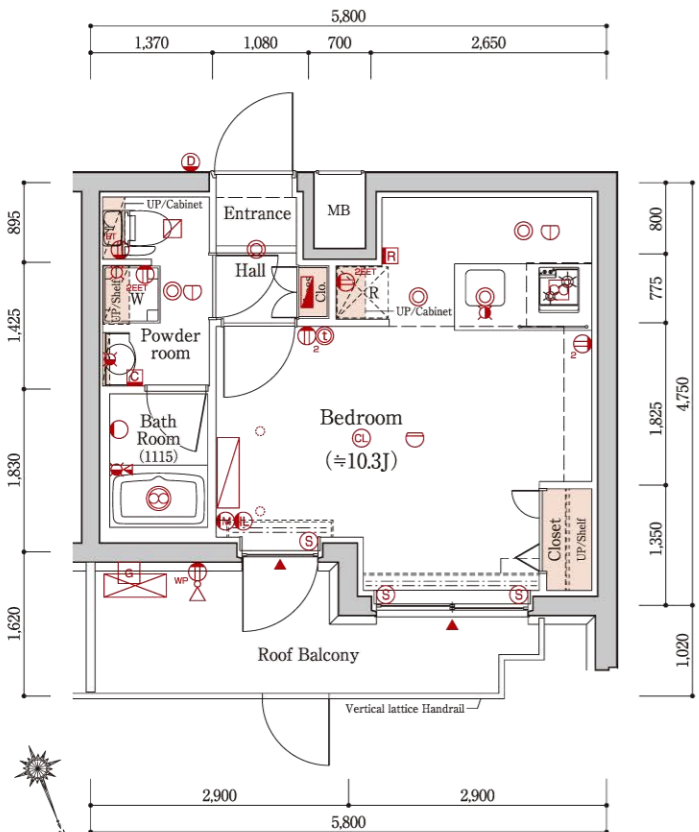
凡例

- ④ マルチメディアコンセント
[2口コンセント・テレビ用アウトレット]
電話用アウトレット
インターネットアウトレット
- ② 2口コンセント
- ① アースターミナル付1口コンセント
- ① アースターミナル付2口コンセント
- ① 防水コンセント
- ① エアコン用コンセント
- ① ダウンライト
- ① シーリングライト
- ① ブラケットライト
- ① スポットライト
- ▽ ライティングレール+スポットライト
- ① 熱感知器(定温式)
- ① 熱感知器(差動式)
- ① 分電盤
- ① インターホン(親機)
- ① インターホン(子機)
- ① 防犯センサー
(1Fバルコニー、ルーフバルコニーのみ)
- ① 給湯器
- ① レンジフード
- ① 浴室換気暖房乾燥機
- ① 副吸込口グリル
- ① 給水栓
- ① 混合水栓
- ① シャワー付混合水栓
- ① 給湯器リモコン
- ① 浴室換気暖房乾燥機用リモコン
- ① エアコン室内機 設置位置
- ① エアコン室外機 設置位置
- ① カーテンレール(W)
- ① ハンガーパイプ
- ① 梁型・下り天井
- 物干金物(室内・スポット型)
- MB メーターボックス
- PS パイプスペース
- R 冷蔵庫置場
- W 洗濯機置場
- ▲ 出入可能窓
- △ 避難ハッチ(偶数階)
- ▽ 避難ハッチ(奇数階)
- ⊠ 避難ハシゴ(2階)

	H			I			J		
	504	406	503	501	402	403	502	G	
5F	A	B	C	D	E	F	G		
4F	407	406	405	401	402	403	404		
3F	A	B	C	D	D1	D	D1	D2	
	310	309	308	301	302	303	304	305	
2F	A	B	C	D	D1	D	D1	D2	
	210	209	208	201	202	203	204	205	
1F	エントランスホール・風除室 管理員室・自転車置き場・ゴミ置場			D	D1	D	D1	D2	
				101	102	103	104	105	

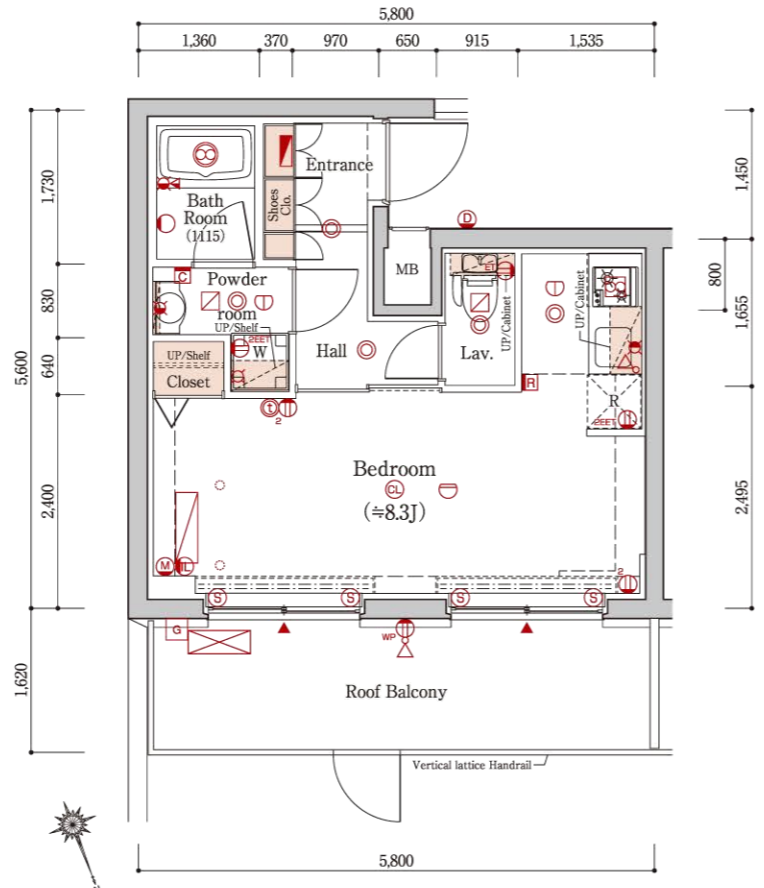
I TYPE ROOM NUMBER 501
scale 1/85 **1R**

住戸専有面積:25.81㎡(約7.80坪)
ルーフバルコニー面積:6.67㎡(約2.01坪)



J TYPE ROOM NUMBER 502
scale 1/85 **1R**

住戸専有面積:27.98㎡(約8.46坪)
ルーフバルコニー面積:9.02㎡(約2.72坪)



- 凡例**
- マルチメディアコンセント
2口コンセント(テレビ用アウトレット)
電話用アウトレット
インターネットアウトレット
 - 2口コンセント
 - アースターミナル付1口コンセント
 - アースターミナル付2口コンセント
 - 防水コンセント
 - エアコン用コンセント
 - ダウンライト
 - シーリングライト
 - ブラケットライト
 - スポットライト
 - ライティングレール+スポットライト
 - 熱感知器(定温式)
 - 熱感知器(差動式)
 - 分電盤
 - インターホン(親機)
 - インターホン(子機)
 - 防犯センサー
(1Fルーフバルコニー、ルーフバルコニーのみ)
 - 給湯器
 - レンジフード
 - 浴室換気暖房乾燥機
 - 副吸込口グリル
 - 給水栓
 - 混合水栓
 - シャワー付混合水栓
 - 給湯器リモコン
 - 浴室換気暖房乾燥機リモコン
 - エアコン室内機 設置位置
 - エアコン室外機 設置位置
 - カーテンレール(W)
 - ハンガーパイプ
 - 梁型・下り天井
 - 物干金物(室内・スポット型)
 - MB
 - PS
 - R
 - W
 - △
 - ▽
 - ⊠
 - ⊞

	H	C1	I	J			
	504	503	501	502			
5F							
4F	A 407	B 406	C 405	D 401	E 402	F 403	G 404
3F	A 310	B 309	C 308	D 301	D1 302	D 303	D1 304
2F	A 210	B 209	C 208	D 201	D1 202	D 203	D1 204
1F	エントランスホール・風除室 管理員室・自転車置き場・ゴミ置場			D 101	D1 102	D 103	D1 104
							D2 105
							D2 106
							D2 107

OUTLINE

■ 建築概要

- 名称 / プレール・ドック高井戸
所在地 / 東京都杉並区高井戸東2丁目754-28(地番)
東京都杉並区高井戸東2丁目4番13号(住居表示)
交通 / 京王井の頭線「高井戸」駅徒歩6分
地域・地区 / ①準住居地域、防火地域、第3種高度地区、最低限度高度7m
②第1種低層住居専用地域、準防火地域、第2種高度地区、絶対高さ12m地区
③④杉並区環状八号線沿道地区計画、最低敷地60m、下水処理区域
- 地目 / 宅地
建ぺい率 / 60%
容積率 / ①300%/②150%
敷地面積 / 495.61㎡(公簿・実測・建築確認対象面積)
建築面積 / 345.42㎡
延床面積 / 1,414.07㎡
道路幅員 / 西側公道約25m
構造・規模 / 鉄筋コンクリート造・地上5階建
総戸数 / 39戸(管理員室1戸含む)
販売戸数 / 38戸
住戸専有面積 / 25.52㎡~45.24㎡
バルコニー面積 / 2.62㎡~5.44㎡
ルーフバルコニー面積 / 4.46㎡~10.13㎡
間取り / 1R、1K、1LDK
分譲後の権利形態 / 土地:専有面積割合による所有権の共有
建物専有部分:区分所有権
建物共用部分:専有面積割合による所有権の共有
- 建築確認番号 / 第R04A-BA.b00344-01号(令和4年12月15日)
竣工 / 令和6年2月下旬予定
入居 / 令和6年3月上旬予定
事業主 / 株式会社伸和技研
売主 / 株式会社木下不動産
設計・監理 / 株式会社デザイン・ファクトリー一級建築士事務所
施工 / 株式会社福子工務店
管理会社 / 株式会社キノシタコミュニティ
管理形態 / 区分所有者全員で管理組合を結成し、管理業務を管理会社へ委託
手付金等保全措置 / 手付金は販売価格の5%以下(竣工後は10%以下)とし、かつ1,000万円以下のため、保全措置は講じません
設計図書閲覧場所 / 株式会社木下不動産

■ 設備概要 / 共用部分

- 共同視聴設備 / UHF、BS・110°CSアンテナ
メールボックス / メールコーナーに設置
宅配ボックス / メールコーナーに設置
ゴミ置場 / 建物内に設置
自転車置場 / 建物内・敷地内に41台分設置
バイク置場 / 敷地内に3台分設置
防災設備 / 消火器、自動火災報知機、避難はしご、避難ハッチ、非常照明、誘導標識
防犯設備 / カメラ付オートロック設備、防犯カメラ
エレベーター / 450kg/6人乗り1基(60m/分)

■ 設備概要 / 専有部分

- 電気 / 東京電力パワーグリッド株式会社
契約容量30A(最大4kVAまで増量可能)※A・B・D・D1・D2・G・I・Jタイプ
契約容量40A(最大5kVAまで増量可能)※C・C1・F・Hタイプ
契約容量40A(最大6kVAまで増量可能)※Eタイプ
- ガス / 東京ガス株式会社
給水 / 公営水道、増圧直結給水方式
排水 / 公共下水道に直接放流
給湯 / キッチン、浴室、洗面化粧台に給湯
16号ガス給湯器※1K・1R
20号ガス給湯器※1LDK(追い焚き付き)
- 換気 / 洗面室、トイレ、浴室を強制換気
浴室 / 1115サイズ※B・I・Jタイプ、1116サイズ※A・D・D1・D2タイプ、1215サイズ※C・C1・Gタイプ、1216サイズ※E・F・Hタイプ
- キッチン / W=1,350mm、2口ガスコンロ※A・B・D・D1・D2・Jタイプ
W=1,500mm、2口ガスコンロ※F・G・Iタイプ
W=1,800mm、グリル付3口ガスコンロ※C・C1・E・Hタイプ
- 照明 / 玄関、廊下、浴室、トイレ、洗面室、洋室、キッチン、リビング・ダイニングに設置
- 電話 / 各洋室にアウトレット設置※1K・1R
各LDにアウトレット設置※1LDK
- テレビ / 各居室にアウトレット設置
インターネット / 各居室にアウトレット設置
冷暖房 / 各居室エアコン設置
防犯設備 / カラーモニター付インターホン、ダブルロック、ドアガード、ドアスコープ、防犯センサー(1F、ルーフバルコニー)
防災設備 / 自動火災報知機、避難ハッチ、避難はしご(2Fのみ)
- ※建築概要・設備概要につきましては、施工の都合上または行政指導上、変更となる場合があります。予めご了承下さい。



■ 外部仕上表

名称	仕上
屋上	外断熱アスファルト防水
外壁	45二丁掛磁器質タイル、吹付タイル
バルコニー	床:長尺塩ビシート 手摺:躯体手摺(外壁:45二丁掛タイル、内側:吹付タイル、一部アルミ手摺) 天井:アクリルリシン吹付
外部廊下	床:長尺塩ビシート 手摺:躯体手摺(外壁:45二丁掛タイル、内側:吹付タイル) 天井:アクリルリシン吹付
階段	床:長尺塩ビシート 壁:吹付タイル 天井・上裏:アクリルリシン吹付

■ 内部仕上表

室名	床	巾木	壁	天井	備考
専有部分					
玄関	タイル	木製巾木	ビニールクロス	ビニールクロス	
廊下	フローリング	木製巾木	ビニールクロス	ビニールクロス	
浴室	1点式ユニットバス				
洗面室	CFシート	ソフト巾木	ビニールクロス	ビニールクロス	
トイレ	CFシート	ソフト巾木	ビニールクロス	ビニールクロス	
洋室	フローリング	木製巾木	ビニールクロス	ビニールクロス	
キッチン	フローリング	木製巾木	ビニールクロス	ビニールクロス	
リビング・ダイニング・キッチン	フローリング	木製巾木	ビニールクロス	ビニールクロス	
共用部分					
風除室	タイル	—	タイル	マジックコート	
エントランスホール	タイル	—	タイル	マジックコート	
メールコーナー	タイル	—	タイル	マジックコート	
共用廊下	タイル、長尺塩ビシート	—	タイル	リシン吹付	