

快適に過ごすために設えた、上質の設備仕様。

PRIVATE 機能性とデザイン、その双方に配慮しました。

人感センサー

玄関に人が近づくと、センサーが感知して照明を自動点灯。一人暮らしの安心をサポートします。タイマー式の自動消灯機能付きで、省エネにも配慮しています。

ワイドパネルスイッチ

各住戸内の照明スイッチには、操作部分の面積が広く使いやすいワイドパネルスイッチを採用しました。



※写真はイメージです。

エアコン標準装備

各居室にエアコンを1台設置しました。入居初日から室内コンディショニングを快適に保ち、またオールシーズン気持ちよく過ごせます。



遮音サッシ

開口部には遮音性を考慮したサッシを採用。T-2等級以上(25dB遮音相当)の遮音性能を実現しました。外部からの音を軽減し、静穏なプライベート空間を保ちます。



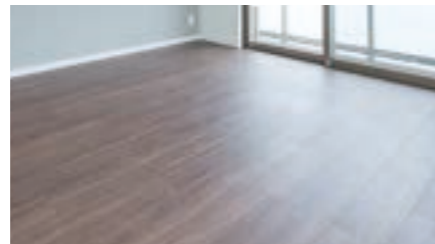
遮音サッシイメージ図

トール型下足入

豊富な収納量で玄関をすっきりと整理することができる、トール型の下足入を設置。

フローリング

美しい木目が住空間に安らぎをもたらすフローリングは、お掃除が手軽で衛生的。低ホルムアルデヒド仕様として最高ランクのF☆☆☆☆等級に対応しています。



オリジナルシステムキッチン

シングルレバー混合水栓、レンジフード、人造大理石カウンタートップなど、コンパクトな仕様で多彩な機能を搭載したシステムキッチン。災害対策にも考慮しています。



※写真はイメージです。

浴室換気暖房乾燥機

湿気やカビの発生を抑える浴室換気暖房乾燥機を標準装備。室内を衛生的に保つだけでなく、雨の日の衣類の乾燥にも便利に利用できます。(24時間換気機能付き)

オリジナルユニットバス

トイレを完全に分離し、洗い場を確保したバスルーム。整理整頓しやすい棚を設け、広く快適に使用できます。



※写真はイメージです。

洗面化粧台

ユニットバスから独立した洗面スペースを確保しました。鏡と収納を備えたシンプルな洗面化粧台を設置し、機能性を追求したデザインが先進的な空間を演出します。

温水洗浄暖房便座

トイレは温水洗浄・暖房機能を搭載した衛生的な洗浄機能付暖房便座で、使い心地も爽快です。

低ホルムアルデヒド仕様

シックハウス症候群の原因の一つである、有害な化学物質を排除した低ホルムアルデヒド仕様の内装材を採用。健康面に配慮しました。

ペットの体調管理をサポートする「PET'S ALL RIGHT」導入

ご入居様の大切な家族であるペット。木下の賃貸ではペットの体調管理をサポートする「PET'S ALL RIGHT」を導入。突然の下痢や嘔吐など、ペットの体調の異変について獣医師が24時間体制でアドバイス致します。

※(株)木下の賃貸が賃貸管理となった部屋のみの対象となります。購入後実際にお住まいの方は別途費用がかかります。

SECURITY 安心の目々が叶う、信頼のセキュリティ。

カラーモニター付オートロックシステム

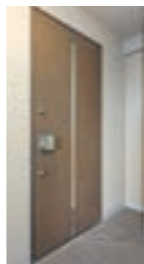
風除室にオートロックを装備。各住戸に設置したカラーモニター付インターホンによって、来訪者を音声と映像で確認できる、安心のシステムです。

ディンプルキー・ノンタッチキーシステム

近年多発しているピッキング犯罪。その対策として、複雑な構造で不正解錠が困難なディンプルキーを玄関ドアに採用。防犯に配慮しています。

防犯機能付玄関ドア

パールこじ開けの対抗策として鎌式デッドボルト錠を採用。また、2カ所にキーシリンダーを設置するダブルロックやのぞき防止用にカバー付ドアスコープも採用し、防犯性を高めています。



防犯カメラ

エレベーター、風除室、駐輪場、外部階段等に計5台の防犯カメラを設置しました。犯罪の抑止効果もあり、安全な暮らしを保ちます。

24時間セキュリティシステム

防災のための監視体制をシステム化。住戸内の火災などの異常をキャッチすると警備会社へ自動通知。迅速・的確に対応します。

MULTIMEDIA 情報化時代に対応した、最適のマルチメディア環境。

BS・110°CSアンテナ

BS・110°CS放送受信用パラボラアンテナを設置。映画、音楽、スポーツ、ニュースなどを高画質・高音質で楽しむことができます。



※CS放送はスカパー!放送が、ご利用いただけます。有料チャンネルを視聴する場合は、別途契約が必要です。チューナー・視聴料等は別途負担となります。

※UHF(地上波)放送はJCOM放送をご利用いただけます。有料チャンネルを視聴する場合は、別途契約が必要です。チューナー・視聴料等は別途負担となります。

日本で初めてインターネットマンションを分譲した「プレール・ドゥーク」シリーズ。

本物件も高速インターネットを使い放題。

最大1Gbpsの光ファイバーを利用した高速インターネット「BBM-NET」を導入。Wi-Fi接続無線ルーターも標準装備。オプションでIP電話の利用も可能です。



※通信速度は技術規格上の最大値であり、お客様宅内の実使用速度を示すものではありません。※最大1Gbpsとはお客様宅内に設置する回線終端装置から設備までの間における技術規格上の最大値であり、お客様宅内での実使用速度を示すものではありません。インターネット使用時の速度は、お客様のご利用環境や回線の混雑状況、集合住宅の場合は当該建物の伝送方式等によって低下する場合があります。ご利用いただくには入居者の方に利用登録をいただく必要があります。また別途費用が発生します。

PUBLIC マンションならではの共用設備。

エントランスホール

訪れる人を迎える住まいの顔。エントランスの壁には石調造形、床には大判タイルで、気品ある空間がゲストをお迎えします。

24時間対応ゴミ置場

建物内に、曜日・時間などを気にすることなく利用できる、脱臭機能付きのゴミ置場を設置。帰宅が遅くなる方など、生活時間の差に配慮しました。

宅配ボックス

暗証番号とスマートフォンアプリの2種類から解除方法を選べる宅配ボックス。荷物が届いたらリアルタイムでスマートフォンに通知が届くので、取り忘れを防止できます。



ノンスリップシート

外部階段、バルコニーの床には水に濡れても滑りにくいノンスリップシートを採用。転倒などの事故を未然に防ぐ、安全に配慮した仕様で、防滑性に優れています。

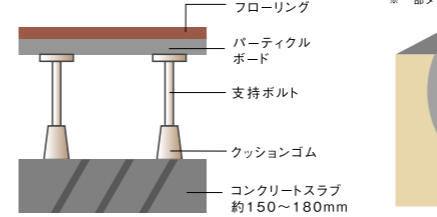
増圧直結給水方式

各住戸への給水は、受水槽を使わない、増圧給水ポンプによる直結方式を採用。いつでもきれいな水を使うことができる、衛生的なシステムです。

STRUCTURE 日々の安心を約束し、資産価値を高める確かな構造。

二重床構造

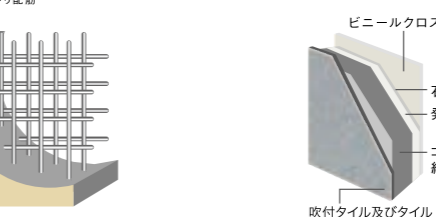
生活騒音、振動の伝わりにくいフローリング、防振ゴムなどを用いた構造で、LL-45等級相当の遮音性能を発揮。木の温もりを与え、同時に静かな住環境を実現します。



二重床構造図

ダブル配筋

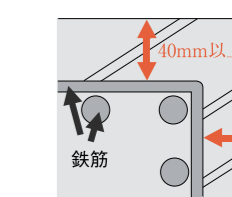
鉄筋を格子状・箱状に組み上げる工程で、鉄筋を二重に組み合わせることにより強度・耐久性をより高めています。



ダブル配筋構造図

コンクリートかぶり厚

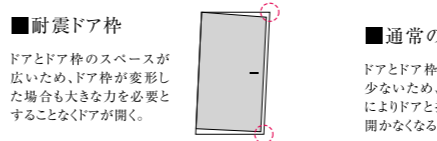
コンクリートは、経年変化によりひび割れを起こす可能性があります。ひび割れによる鉄筋の錆びが引き起こすコンクリート破損を考慮し、耐力壁・梁のかぶり厚40mm以上を確保しました。



コンクリートかぶり厚断面イメージ図

閉じ込めを防ぐ耐震ドア枠

地震等によって玄関ドア枠が変形した場合でも、ドアが開き避難路を確保できるよう、ドアとドア枠の間に隙間を設けた耐震ドア枠を採用しています。



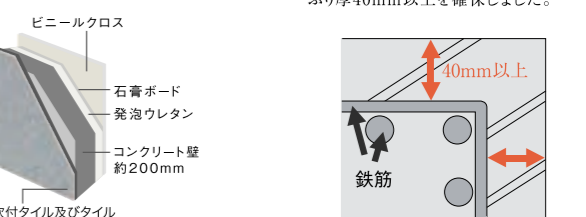
コンクリート試験

コンクリート素材にも徹底した品質管理を行っています。さまざまな検査・試験を経た材料をコンクリート技士による監理のもとに配合し、使用しています。

※N/mm²(N=ニュートン):コンクリートの強度の単位。1N/mm²とは約100t/m²の事で、1m²のコンクリートに100tの圧縮力を加えても耐えられる強度の事。
※設計基準強度24N/mm²とは1m²あたり約23.52トンの圧縮に耐える強さを表します。

外壁・戸境壁(コンクリートの戸境壁)

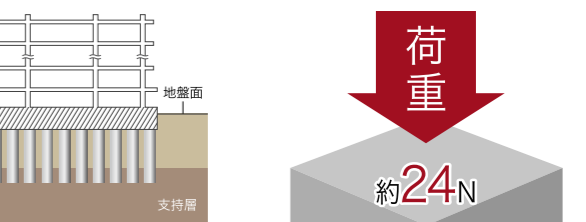
外壁・戸境壁ともに耐久性と同時に生活音に対する遮音性を考慮した構造です。外壁は発泡ウレタンを採用するなど、室内の快適性にも配慮しました。



外壁構造図

柱状改良工法

綿密な地盤調査を実施し、地下約1.69m～5.76mに深にある支持層に、317本の柱状改良材にて補強し、建物を効率的に支えています。



基礎構造概念図

コンクリート強度

建物の躯体は一般的なマンションの基準を上回る高い強度のコンクリートや鉄筋を採用。特にコンクリートの設計基準強度は24N/mm²以上としました。



1m³のコンクリート
コンクリート強度概念図

SUPPORT 安心の保証制度、「住宅瑕疵担保責任保険」。

「住宅瑕疵担保履行法」により、同日以降に引き渡される新築住宅の売主または請負人は、「住宅品質確保法」に基づく構造耐力上主要な部分と雨水の浸入を防止する部分について、10年間の瑕疵担保責任を果たすための責務が義務付けられています。この10年間の瑕疵担保責任が確実に履行できるよう、本物件では住宅瑕疵担保責任保険への申込を行っています。

※保険金支払額には1棟あたり、及び1事業者あたりの限度額が設定されています。詳しくはお問い合わせください。

①信頼できる現場検査で「安心」

建築中、現場検査が実施され、保険に耐えうる一定の水準が確保されているかが検査されます。

②確実な10年保証で「安心」

届出事業者が確かな10年保証を行うために保険がバックアップ。補修費用が届出事業者に保険金として支払われます。さらに届出事業者が倒産しても保険は継続され、補修費用がお客様に支払われます。

③整備された住宅紛争処理体制で「安心」

住宅の請負契約・売買契約の当事者(売主及び買主)は、契約に関する紛争について指定住宅紛争処理機関の紛争処理が利用できます。※審査費用が必要になります。

お客様

↓

売主が倒産しても補修費用をお支払い
国土交通大臣指定住宅瑕疵担保責任保険法人

↑

保険の裏付けによる確実な10年保証
10年保証を行う売主(届出事業者)

↑

10年間保証を保険でサポートします。

人に優しい、家計に優しい、環境に優しい。
未来へつなぐ“優しい”暮らし。

ゼロエネルギーで、暮らそう。

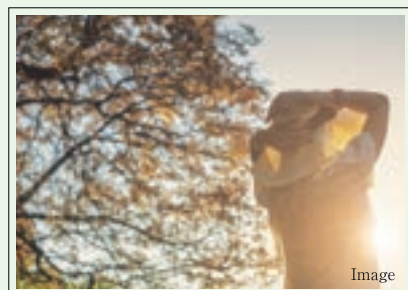


ZEH-M Oriented

本物件はZEH-M Orientedを取得しています。

本計画では、ワンルームメインの分譲型集合住宅に
高効率設備を導入し高断熱住戸とすることで
高省エネのZEH-M Orientedに適合させ、快適に生活できる空間を実現しました。
一次エネルギー消費量の20%削減を目標としているZEH-M Orientedですが、
本計画は目標値を上回る34%の削減を達成しており、
経済的にも環境にも優しい計画となっています。

ZEH-M Oriented が叶える3つの優しさ



人に優しい

断熱性能の向上により、外気の影響を受けにくい室内環境を創造。これにより、年間を通して健康に過ごせるのでストレスフリーな暮らしを実現します。



家計に優しい

優れた省エネルギー効果により、光熱費を抑えて家計の負担を軽減。さらに、税制優遇措置や住宅ローン金利の優遇措置の適用されます。
※税制優遇措置、金利優遇措置に関しては当社スタッフにご確認ください。



環境に優しい

政府のエネルギー基本計画では、2030年度を目標にCO₂排出量の改善を目指しており、今後ZEHマンションの普及が加速すると考えられます。



BELSの最高評価書を取得

建築物の省エネ性能を第三者評価機関が評価し認定する制度「BELS(ベルス/建築物省エネルギー性能表示制度)」。
電気・ガスなどの一次エネルギー消費量を元に、省エネルギー性能を客観的に評価し、5段階の★マークで表示されます。
本物件は、最高ランクの★★★★★を取得しています。
※本表示は「住棟全体」の評価であり、「各住戸」の性能を保証するものではありません。

ZEH-M Oriented を実現する高性能な仕様

断熱構造・断熱設備

断熱材

より快適な住空間を実現するために、屋根は外断熱、住戸内の柱や梁には内断熱を施し、外気に接するコンクリート躯体の室内側は断熱材を厚くしています。また、熱橋部分はRCマンションにおいて熱が逃げやすいため、断熱補強を実施することにより、住戸内の熱が逃げにくく空調効率が良くなり、省エネ性能を向上させました。

Low-E 複層ガラス

高い断熱性
紫外線カット
結露防止

複層ガラスに特殊な金属膜のLow-E膜をコーティングしたLow-E 複層ガラスを採用。高い断熱性能と日射遮蔽性能を発揮し、室内の温かさや涼しさを室外に逃がさない断熱性能を持ちながら、太陽の日射や照り返しといった熱の流入を遮断することで、室内を快適に保ちます。

高効率給湯設備

エコジョーズ

少ないガスの量で効率よくお湯を沸かす熱交換器を搭載した高効率給湯器エコジョーズを採用しています。従来の給湯器では使わずに捨てられていた排気熱を燃焼ガスとして再利用することで、ガス使用量を節約するとともにCO₂非排出量を削減する、省エネで環境に優しい給湯器です。

高効率照明設備

LED照明

長時間使用される共用部の照明の一部と専有部の照明の一部にLED照明を採用しています。白熱電球の1/10程度の低消費電力と、白熱灯の約40倍・蛍光灯の約4倍の長寿命設計で、維持補修のコストを軽減します。