

PLAIRE DEUXQ

HONANCHO

プレール・ドゥーク
方南町

(売主)
国土交通大臣免許(3)第8377号 (公社)東京都宅地建物取引業協会会員
(公社)首都圏不動産公正取引協議会加盟

木下不動産
KINOSHITA GROUP

〒163-1331 東京都新宿区西新宿6-5-1新宿アイランドタワー31F

お問い合わせは

03-5908-2225
www.kinoshita-realestate.com

動を愉しみ、静にやすらぐ。
価値ある東京ライフをここから。

東京の主要エリアを網羅する東京メトロ丸ノ内線。

その始発駅「方南町」駅を最寄りとする住宅街の一角に、東京ライフの拠点となるレジデンスが誕生します。

ダイレクトにつながるメガシティ新宿の躍動を身近に感じながら、緑と利便性に囲まれたやすらぎのロケーション。

東京の動を愉しみ、静にやすらぐ、そんな価値ある暮らしがここから始まります。

MOTION AND RESTFUL WITH TOKYO

SHINJUKU 11 min.
DIRECT

ROPPONGI 28 min.

AKASAKA-MITSUKE 21 min.
DIRECT

TOKYO 31 min.
DIRECT

GINZA 28 min.
DIRECT

OTEMACHI 33 min.
DIRECT

新宿駅 **直通** 11 分

※東京メトロ丸ノ内線利用。平日通勤時間帯の所要時間です。

東京メトロ丸ノ内線 始発

「方南町」駅徒歩 8 分

(約640m/1出入口)

COVERING TOKYO

WITH MARUNOUCHI LINE

オフィス街へ、繁華街へ、
東京メトロ丸ノ内線で都心を網羅。

東京メトロ丸ノ内線を使って、新宿をはじめ、池袋、渋谷、大手町、東京など都心の主要エリアへスピーディにアクセス。ビジネス、ショッピング、レジャー、ライフシーンを思いのままに広げるアクセス力は大きな魅力です。



IKEBUKURO ▶ 21 min.

ショッピングとカルチャーのメッカ池袋。

池袋駅を中心に大手百貨店や商業ビル、家電量販店などが集積するビッグタウン池袋。Hareza池袋や池袋西口公園野外劇場(グローバルリング シアター)といった文化施設も擁し、新たなトレンドを生み出し続けています。

SHINJUKU ▶ 11 min. **DIRECT**

都内屈指の繁華街とオフィス街が広がる新宿。

世界的ビッグターミナル新宿駅と、都内でも指折りの繁華街とオフィス街を持ち昼夜を問わず多くの人が行き交うメガシティ新宿。都政の中心である都庁を有するとともに、新宿御苑などの憩いのスポットも位置しています。

SHIBUYA ▶ 21 min.

IT拠点へと進化した高感度な情報発信源・渋谷。

ファッションやカルチャーの発信源として多くの人々を惹きつける渋谷。近年は世界的IT企業が本社や拠点を置くことでも注目を集めています。また、複数の再開発計画が進行し、止むことのない進化を続けています。

3 MAJOR SUBCENTERS IN YOUR HANDS

躍動する“3大副都心”を手中に。

東京メトロ丸ノ内線でメガシティ新宿へ。さらに新宿を軸として、躍動する池袋、渋谷へスムーズアクセス。ビジネスに、カルチャーに、東京をリードする3大副都心を手中に収めるTOKYOライフを存分に楽しんでください。

TRAIN ACCESS 東京メトロ丸ノ内線「方南町」駅より

- 「新宿」駅 直通 11分 ※東京メトロ丸ノ内線利用。
- 「赤坂見附」駅 直通 21分 ※東京メトロ丸ノ内線利用。
- 「池袋」駅...21分 ※東京メトロ丸ノ内線利用、「新宿」駅にてJR埼京線に乗り換え。
- 「渋谷」駅...21分 ※東京メトロ丸ノ内線利用、「新宿」駅にてJR山手線に乗り換え。
- 「銀座」駅 直通 28分 ※東京メトロ丸ノ内線利用。
- 「六本木」駅...28分 ※東京メトロ丸ノ内線利用、「中野坂上」駅にて都営地下鉄大江戸線に乗り換え。
- 「東京」駅 直通 31分 ※東京メトロ丸ノ内線利用。
- 「大手町」駅 直通 33分 ※東京メトロ丸ノ内線利用。



TAXI INFORMATION

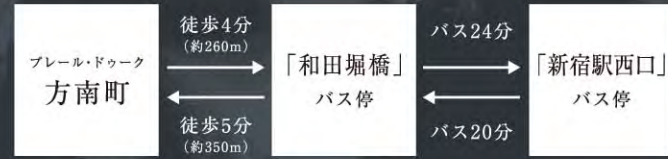
お仕事やお付き合いで終電を逃しても、新宿駅からタクシーで気軽に帰宅。

新宿駅から現地へ 深夜料金 2,760円 (日中 2,300円) 所要時間 約16分

※タクシー料金は「東京ハイヤー・タクシー協会」にて検索(2024年3月現在)。検索結果は「距離制運賃(上限運賃)」に基づいており、「時間距離併用運賃(上限運賃)」は含まれません。1.096kmまで500円、以降255mごとに100円加算しています。※交通状況などの影響により実際の料金とは一致しない場合がありますので、目安としてご認識ください。

BUS ACCESS

現地最寄りの停留所から新宿駅西口へのバス便も運行しています。



※バスの所要時間は通勤時間帯のものです。道路状況により異なります。

FILLDE WITH MEGA CITY SHINJUKU

様々なニーズを満たすメガシティ新宿とつながる暮らし。

ビッグターミナル新宿駅を有し、都内有数のショッピングゾーンと高層ビルが林立するビジネスゾーンを形成する新宿。そんなメガシティの鼓動を感じ、日常的に利用することのできる資沢な暮らしを存分にお楽しみください。



**JR新宿
ミライナタワー**
新宿駅直結、地上32階地下2階建の複合施設。NEWoMan新宿、イベントホール、保育園、屋外広場、屋外菜園などを備え、高層階はオフィスとなっています。



新宿都庁
都の行政機関の中核であるとともに、西新宿のランドマークでもある東京都庁。地上202mから東京を一望できる展望台があり、観光スポットとしても人気です。



新宿御苑
約58.3haの園内に日本庭園、イギリス風景式庭園、フランス式整形庭園などを持つ国民公園。日本さくら名所100選に選定された花見の名所としても知られます。



**東急
歌舞伎町タワー**
歌舞伎町一丁目にある地上48階地下5階建の複合高層ビル。ライブホール、109シネマズプレミアム新宿、ホテル、バスターミナルのほか飲食店も備えています。



**タカシマヤ
タイムズスクエア**
百貨店の新宿高島屋を核に、ハンズ、ユニクロ、ニトリといったショップに加え、劇場の紀伊國屋サザンシアターも有する、新宿駅南口の複合商業施設です。



**NEWoMan
新宿**
JR新宿ミライナタワーの低層部を占める商業施設。30代～40代の女性をターゲットとしたファッションを中心に、スイーツカフェなど多彩なショップが並びます。



REDEVELOPMENT

更なる進化を遂げる、新宿の再開発情報。

- A 新宿駅西口地区開発計画**
小田急百貨店などの跡地である約1.5haの区域に、低層部に商業施設、中高層部にハイグレードなオフィスを備えた地上48階地下5階建のビルを建築中です。(竣工/2029年度予定)
- B 新宿駅西南口地区開発計画**
約1.9haの区域の南地区に店舗・事務所・宿泊施設からなる地上37階地下6階建のビル、北地区に店舗・宿泊施設からなる地上19階地下3階のビルが建設されます。(竣工/南地区:2023年度～2028年度予定 北地区:2040年代予定)
- C 西新宿三丁目西地区第一種市街地再開発事業**
約4.6haの区域のA-1街区に住宅・店舗・事務所・生活支援施設・保育所などからなる2棟の高層ビル、A-2街区・A-3街区それぞれに住宅・店舗・生活支援施設などからなる施設が建設されます。(竣工/2032年10月予定)
- D (仮称)西新宿一丁目地区プロジェクト**
新宿駅西口に位置する約6,300㎡の区域に低層部に商業施設とホール、中高層部に事務所を備えた地上23階地下4階建のビルを建設予定です。(竣工/2025年11月予定)

- E 新宿駅直近地区土地区画整理事業**
新宿駅東西デッキ、南北デッキ、東口駅前広場、西口駅前広場、駐車場などの一体整備を図る土地区画整理事業です。(竣工/東西デッキ・東西駅前広場の一部:2035年度予定 事業完了:2046年度予定)

COMPANY 有名企業が拠点を置くビジネスの最前線。

<p>SOMPO ホールディングス株式会社 資本金 1,000億円 従業員数 506人 (2023年3月31日現在)</p>	<p>日清食品 ホールディングス株式会社 資本金 251億2,200万円 従業員数 15,227人:連結 (2023年3月期)</p>	<p>小田急電鉄 株式会社 資本金 603億5,900万円 従業員数 3,758人 (2023年4月1日現在)</p>
<p>オリオンパス 株式会社 資本金 1,246億円 従業員数 32,844人 (2023年3月末現在)</p>	<p>株式会社三越伊勢丹 ホールディングス 資本金 510億円 従業員数 17,500人:連結 (2023年3月期)</p>	<p>エン・ジャパン 株式会社 資本金 11億9,499万円 従業員数 3,380人:連結 (2023年3月末現在)</p>

HONANCHO LIFE

WITH GREENERY AND LIVELINESS

やすらぎと賑わいが
 融け合う方南町の暮らし。

現地が位置するのは、都立和田堀公園が身近あり、
 活気あふれる商店街や便利なスーパー、ドラッグストアなどが徒歩圏にそろうた住宅街。
 憩いと利便性、その両方が満喫できる街が、毎日の暮らしの舞台となります。



和田堀公園 徒歩9分(約700m)
 ※第二競技場、済美山運動場までの計画。

豊かな緑に包まれた都立公園。約20haの園内に、野鳥が棲む和田堀池、スポーツ施設やバーベキュー場があるほか、災害時の避難場所としての機能も備えています。

SHOPPING



深夜0時
 まで営業

サミットストア
 和泉店
 徒歩9分(約720m)

新鮮食品はもちろん、
 豊富なお惣菜も人気の
 スーパーマーケット。衣
 料品のコルモビアと100
 円ショップのワッツを併
 設しています。

※ワッツとコルモビアは
 夜9時まで。

SWEETS AND GOURMET



パティスリー・ウー 徒歩8分(約640m)

店内にケーキと焼き菓子がズラリと並ぶパティス
 リー。中でもサクッとした皮と口溶けの良いクリーム
 が絶妙なシュークリームはオススメ。

方南町銀座商店街
 徒歩8分(約640m)

飲食店を中心に約130店
 が軒を連ねる方南町駅
 前の商店街。エイサー、
 ハロウィン、福引きなど
 賑やかなイベントも開催
 しています。



葡萄房 by the camel 徒歩13分(約1,000m)

本格イタリアンと自然派ワインをカジュアルに楽しむ、
 地元密着のイタリアンレストラン。パスタをはじめ
 お手頃なランチも評判です。

HOANCHO AREA LOCATION MAP



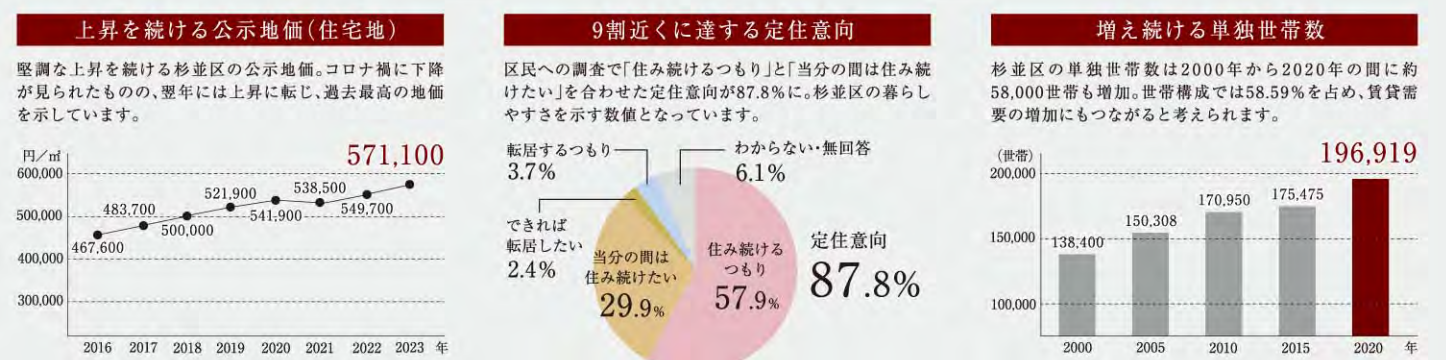
PLAIRE DEUXQ
 HONANCHO
 プレール・ドゥーク方南町

Life information

SHOPPING	〈ショッピング施設〉	PUBLIC & BANK, POSTOFFICE	〈公共施設、金融機関〉
ファミリーマート杉並堀の内店	徒歩 4分 (約 260m)	杉並消防署堀ノ内出張所	徒歩 4分 (約 270m)
まいばすけっと方南町店	徒歩 7分 (約 540m)	高井戸警察署方南交番	徒歩 6分 (約 440m)
方南町銀座商店街	徒歩 8分 (約 640m)	東京シティ信用金庫方南出張所	徒歩 9分 (約 650m)
菓マツモトキヨシ方南町店	徒歩 9分 (約 670m)	三菱UFJ銀行ATMコーナー方南町	徒歩 9分 (約 680m)
サミットストア和泉店	徒歩 9分 (約 720m)	杉並方南二郵便局	徒歩 9分 (約 710m)
ココカラファイン方南町店	徒歩 10分 (約 780m)	和泉保健センター	徒歩 10分 (約 760m)
鳥忠ホームズ中野本店	徒歩 14分 (約 1,110m)	みずほ銀行方南町支店	徒歩 10分 (約 770m)
HOSPITAL	〈医療施設〉	PARK & SPORTS	〈公園&スポーツ施設〉
クリニック前田	徒歩 7分 (約 540m)	堀ノ内南公園	徒歩 2分 (約 120m)
方南町眼科	徒歩 8分 (約 610m)	堀ノ内二丁目公園	徒歩 3分 (約 170m)
白い鳥医院	徒歩 8分 (約 610m)	定塚橋公園	徒歩 3分 (約 230m)
あるす歯科	徒歩 9分 (約 650m)	済美公園	徒歩 8分 (約 620m)
皮膚科カメラクリニック	徒歩 9分 (約 710m)	方南公園	徒歩 8分 (約 630m)
まがみ内科クリニック	徒歩 9分 (約 720m)	FASTGYM24方南町店	徒歩 9分 (約 680m)
方南町さくらクリニック	徒歩 10分 (約 770m)	和田堀公園(第二競技場、済美山運動場)	徒歩 9分 (約 700m)
方南町胃腸内科・内視鏡クリニック	徒歩 11分 (約 810m)	和田公園	徒歩 11分 (約 820m)

※掲載の内容は2024年3月現在のものです。※分数・距離はすべて現地からのものです。徒歩の所要時間は80m=1分での概算です。

DATA OF SUGINAMI データに見る杉並区の価値とニーズ。



※東京都財務局「東京都基準価格公示価格(東京都分)」より
 杉並区総務部政相課「第55回杉並区区民意識調査」(令和5年10月)より
 杉並区民生部管理統計係「杉並区統計書 令和3年(2021年)版 国勢調査」より

HARMONIZES with MONOCHROME

品格と優美さを描き出す、
モノクロームな外観デザイン。

低層部にダーク、高層部にライトなトーンを用いた
安定感と品のあるモノクロームなカラーリング。

立体感を描き出す雁行型のシルエットと都会的な雰囲気漂わせる
タイルの質感が、美しいアビאלランスを描き出します。

MATERIAL



外壁



外壁



外壁



外壁



快適に過ごすために設えた、上質の設備仕様。

PRIVATE 機能性とデザイン、その双方に配慮しました。

人感センサー

玄関に人が近づくと、センサーが感知して照明を自動点灯。一人暮らしの安心をサポートします。タイマー式の自動消灯機能付きで、省エネにも配慮しています。

ワイドパネルスイッチ

各住戸内の照明スイッチには、操作部分の面積が広く使いやすいワイドパネルスイッチを採用しました。



*写真はイメージです。

エアコン標準装備

各居室にエアコンを1台設置しました。入居初日から室内コンディショニングを快適に保ち、またオールシーズン気持ちよく過ごせます。



遮音サッシ

開口部には遮音性を考慮したサッシを採用。T-2等級以上(25dB遮音相当)の遮音性能を実現しました。外部からの音を軽減し、静穏なプライベート空間を保ちます。



遮音サッシイメージ図

トール型下足入

豊富な収納量で玄関をすっきりと整理することができる、トール型の下足入を設置。

フローリング

美しい木目が住空間に安らぎをもたらすフローリングは、お掃除が手軽で衛生的。低ホルムアルデヒド仕様として最高ランクのF☆☆☆☆等級に対応しています。



オリジナルシステムキッチン

シングルレバー混合水栓、レンジフード、人造大理石カウンタートップなど、コンパクトな仕様で多彩な機能を搭載したシステムキッチン。災害対策にも考慮しています。



*写真はイメージです。

浴室換気暖房乾燥機

湿気やカビの発生を抑える浴室換気暖房乾燥機を標準装備。室内を衛生的に保つだけでなく、雨の日の衣類の乾燥にも便利に利用できます。(24時間換気機能付き)

オリジナルユニットバス

トイレを完全に分離し、洗い場を確保したバスルーム。整理整頓しやすい棚を設け、広く快適に使用できます。



*写真はイメージです。

洗面化粧台

ユニットバスから独立した洗面スペースを確保しました。鏡と収納を備えたシンプルな洗面化粧台を設置し、機能性を追求したデザインが先進的な空間を演出します。

温水洗浄暖房便座

トイレは温水洗浄・暖房機能を搭載した衛生的な洗浄機能付暖房便座で、使い心地も爽快です。

低ホルムアルデヒド仕様

シックハウス症候群の原因の一つである、有害な化学物質を排除した低ホルムアルデヒド仕様の内装材を採用。健康面に配慮しました。

ペットの体調管理をサポートする「PET'S ALL RIGHT」導入

ご入居様の大切な家族であるペット。木下の賃貸ではペットの体調管理をサポートする「PET'S ALL RIGHT」を導入。突然の下痢や嘔吐など、ペットの体調の異変について獣医師が24時間体制でアドバイス致します。
※(株)木下の賃貸が賃貸管理となった部屋のみ対象となります。購入後実際にお住まいの方は別途費用がかかります。

SECURITY 安心の日々が叶う、信頼のセキュリティ。

カラーモニター付オートロックシステム

風除室にオートロックを装備。各住戸に設置したカラーモニター付インターホンによって、来訪者を音声と映像で確認できる、安心のシステムです。

ディンプルキー・ノンタッチキーシステム

近年多発しているピッキング犯罪。その対策として、複雑な構造で不正解錠が困難なディンプルキーを玄関ドアに採用。防犯に配慮しています。

防犯機能付玄関ドア

パールこじ開けの対抗策として鎌式テッドボルト錠を採用。また、2か所にキーシリンダーを設置するダブルロックやのぞき防止用にカバー付ドアスコープも採用し、防犯性を高めています。



防犯カメラ

エレベーター、風除室、駐輪場、外部階段等に計5台の防犯カメラを設置しました。犯罪の抑止効果もあり、安全な暮らしを保ちます。

24時間セキュリティシステム

防災のための監視体制をシステム化。住戸内の火災などの異常をキャッチすると警備会社へ自動通知。迅速・的確に対応します。

MULTIMEDIA 情報化時代に対応した、最適のマルチメディア環境。

BS・110°CSアンテナ

BS・110°CS放送受信用パラボラアンテナを設置。映画、音楽、スポーツ、ニュースなどを高画質・高音質で楽しむことができます。



※CS放送はスカパー!放送で、ご利用いただけます。有料チャンネルを視聴する場合は、別途契約が必要です。チューナー・視聴料等は別途負担となります。
※UHF(地上波)放送はJCOM放送をご利用いただけます。有料チャンネルを視聴する場合は、別途契約が必要です。チューナー・視聴料等は別途負担となります。

日本で初めてインターネットマンションを分譲した「プレール・ドゥーク」シリーズ。本物件も高速インターネットを使い放題。

最大1Gbpsの光ファイバーを利用した高速インターネット「BBM-NET」を導入。Wi-Fi接続無線ルーターも標準装備。オプションでIP電話の利用も可能です。



※通信速度は技術規格上の最大値であり、お客様宅内の実使用速度を示すものではありません。※最大1Gbpsとはお客様宅内に設置する回線終端装置から設備までの間における技術規格上の最大値であり、お客様宅内での実使用速度を示すものではありません。インターネット使用時の速度は、お客様のご利用環境や回線の混雑状況、集合住宅の場合は当該建物の伝送方式等によって低下する場合があります。ご利用いただくには入居者の方に利用登録をしていただく必要があります。また別途費用が発生します。

PUBLIC マンションならではの共用設備。

エントランスホール

訪れる人を迎える住まいの顔。エントランスの壁には石調造形、床には大判タイルで、気品ある空間がゲストをお迎えします。

24時間対応ゴミ置場

建物内に、曜日・時間などを気にすることなく利用できる、脱臭機能付きのゴミ置場を設置。帰宅が遅くなる方など、生活時間の差に配慮しました。

宅配ボックス

暗証番号とスマートフォンアプリの2種類から解除方法を選べる宅配ボックス。荷物が届いたらリアルタイムでスマートフォンに通知が届くので、取り忘れを防止できます。



ノンスリップシート

外部階段、バルコニーの床には水に濡れても滑りにくいノンスリップシートを採用。転倒などの事故を未然に防ぐ、安全に配慮した仕様で、防滑性に優れています。

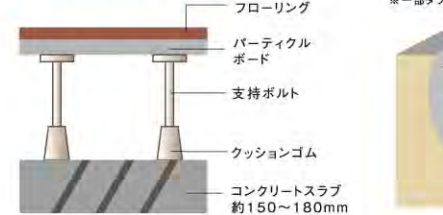
増圧直結給水方式

各住戸への給水は、受水槽を使わない、増圧給水ポンプによる直結方式を採用。いつでもきれいな水を使うことができる、衛生的なシステムです。

STRUCTURE 日々の安心を約束し、資産価値を高める確かな構造。

二重床構造

生活騒音、振動の伝わりにくいフローリング、防振ゴムなどを用いた構造で、LL-45等級相当の遮音性能を発揮。木の温もりを与えると同時に静かな住環境を実現します。



二重床構造図

ダブル配筋

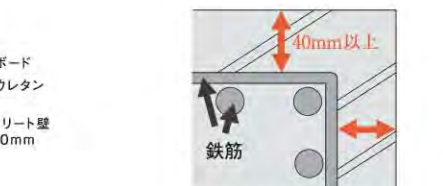
鉄筋を格子状・箱状に組み上げる工程で、鉄筋を二重に組み合わせることにより強度・耐久性をより高めています。



ダブル配筋構造図

コンクリートかぶり厚

コンクリートは、経年変化によりひび割れを起こす可能性があります。ひび割れによる鉄筋の錆びが引き起こすコンクリート破損を考慮し、耐力壁・梁のかぶり厚40mm以上を確保しました。



コンクリートかぶり厚断面イメージ図

閉じ込めを防ぐ耐震ドア枠

地震等によって玄関ドア枠が変形した場合でも、ドアが開き避難路を確保できるよう、ドアとドア枠の間に隙間を設けた耐震ドア枠を採用しています。



コンクリート試験

コンクリート素材にも徹底した品質管理を行っています。さまざまな検査・試験を経た材料をコンクリート技士による監理のもとに配合し、使用しています。

※N/mm²(N=ニュートン):コンクリートの強度の単位。1N/mm²は約100t/m²の事で、1m²のコンクリートに100tの圧縮力を加えても耐えられる強度の事。
※設計基準強度24N/mm²とは1m²あたり約23.52tの圧縮に耐えられる強度を表します。

外壁・戸境壁(コンクリートの戸境壁)

外壁・戸境壁ともに耐久性と同時に生活音に対する遮音性を考慮した構造です。外壁は発泡ウレタンを採用するなど、室内の快適性にも配慮しました。



外壁構造図

コンクリート強度

建物の躯体は一般的なマンションの基準を上回る高い強度のコンクリートや鉄筋を採用。特にコンクリートの設計基準強度は24N/mm²以上としました。



1m²のコンクリート 強度概念図

SUPPORT 安心の保証制度、「住宅瑕疵担保責任保険」。

「住宅瑕疵担保履行法」により、同日以降に引き渡される新築住宅の売主または請負人は、「住宅品質確保法」に基づく構造耐力上主要な部分と雨水の浸入を防止する部分について、10年間の瑕疵担保責任を果たすための責務が義務付けられています。この10年間の瑕疵担保責任が確実に履行できるよう、本物件では住宅瑕疵担保責任保険への申込を行っています。

※保険金支払額は1棟あたり、及び1事業者あたりの限度額が設定されています。詳しくはお問い合わせください。

①信頼できる現場検査で「安心」

建築中、現場検査が実施され、保険に耐えうる一定の水準が確保されているかが検査されます。

②確実な10年保証で「安心」

届出事業者が確かな10年保証を行うために保険がバックアップ。補修費用が届出事業者に保険金として支払われます。さらに届出事業者が倒産しても保険は継続され、補修費用がお客様に支払われます。

③整備された住宅紛争処理体制で「安心」

住宅の請負契約・売買契約の当事者(売主及び買主)は、契約に関する紛争について指定住宅紛争処理機関の紛争処理が利用できます。※審査費用が必要になります。

お客様

先主が倒産しても補修費用をお支払い

国土交通大臣指定住宅瑕疵担保責任保険法人

10年保証を行う売主(届出事業者)

保険契約

10年間保証を保険でサポートします。

人に優しい、家計に優しい、環境に優しい。
未来へつぐ“優しい”暮らし。

ゼロエネルギーで、暮らそう。

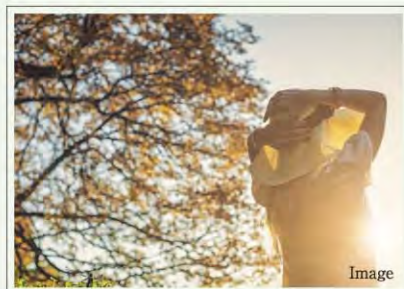


ZEH-M Oriented

本物件はZEH-M Orientedを取得しています。

本計画では、ワンルームメインの分譲型集合住宅に
高効率設備を導入し高断熱住戸とすることで
高省エネのZEH-M Orientedに適合させ、快適に生活できる空間を実現しました。
一次エネルギー消費量の20%削減を目標としているZEH-M Orientedですが、
本計画は目標値を上回る34%の削減を達成しており、
経済的にも環境にも優しい計画となっています。

ZEH-M Oriented が叶える3つの優しさ



人に優しい

断熱性能の向上により、外気の影響を受けにくい室内環境を創造。これにより、年間を通して健康に過ごせるのでストレスフリーな暮らしを実現します。



家計に優しい

優れた省エネルギー効果により、光熱費を抑えて家計の負担を軽減。さらに、税制優遇措置や住宅ローン金利の優遇措置の適用されます。
※税制優遇措置、金利優遇措置に関しては当社スタッフにご確認ください。



環境に優しい

政府のエネルギー基本計画では、2030年度を目標にCO₂排出量の改善を目指しており、今後ZEHマンションの普及が加速すると考えられます。



BELSの最高評価書を取得

建築物の省エネ性能を第三者評価機関が評価し認定する制度「BELS(ベルス/建築物省エネルギー性能表示制度)」。
電気・ガスなどの一次エネルギー消費量を元に、省エネルギー性能を客観的に評価し、5段階の★マークで表示されます。
本物件は、最高ランクの★★★★★を取得しています。
※本表示は「住棟全体」の評価であり、「各住戸」の性能を保証するものではありません。

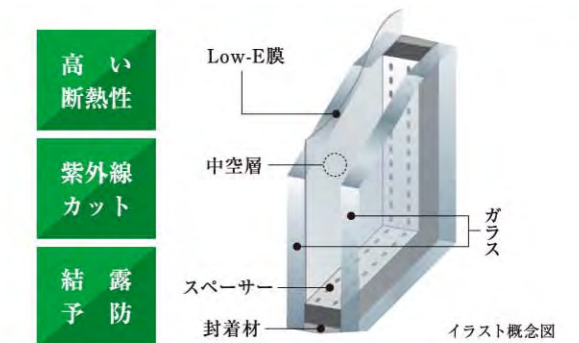
ZEH-M Oriented を実現する高性能な仕様

断熱構造・断熱設備



断熱材

より快適な住空間を実現するために、屋根は外断熱、住戸内の柱や梁には内断熱を施し、外気に接するコンクリート躯体の室内側は断熱材を厚くしています。また、熱橋部分はRCマンションにおいて熱が逃げやすいため、断熱補強を実施することにより、住戸内の熱が逃げにくく空調効率が良くなり、省エネ性能を向上させました。



Low-E 複層ガラス

複層ガラスに特殊な金属膜のLow-E膜をコーティングしたLow-E 複層ガラスを採用。高い断熱性能と日射遮蔽性能を発揮し、室内の温かさや涼しさを室外に逃がさない断熱性能を持ちながら、太陽の日射や照り返しといった熱の流入を遮断することで、室内を快適に保ちます。

高効率給湯設備

エコジョーズ



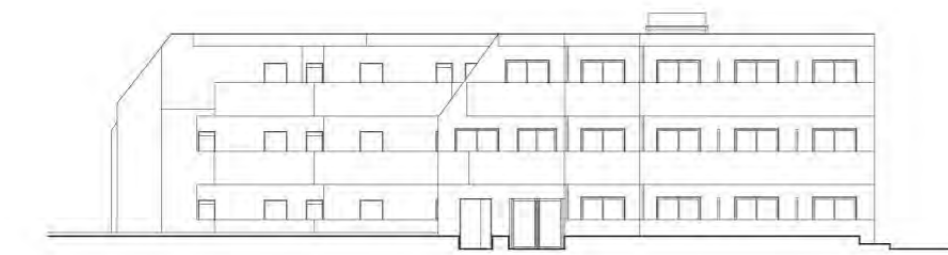
少ないガスの量で効率よくお湯を沸かす熱交換器を搭載した高効率給湯器エコジョーズを採用しています。従来の給湯器では使わずに捨てられていた排気熱を燃焼ガスとして再利用することで、ガス使用量を節約するとともにCO₂非排出量を削減する、省エネで環境に優しい給湯器です。

高効率照明設備

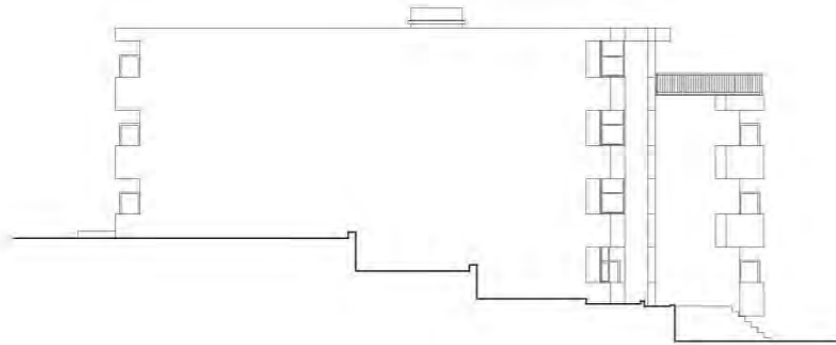


LED照明

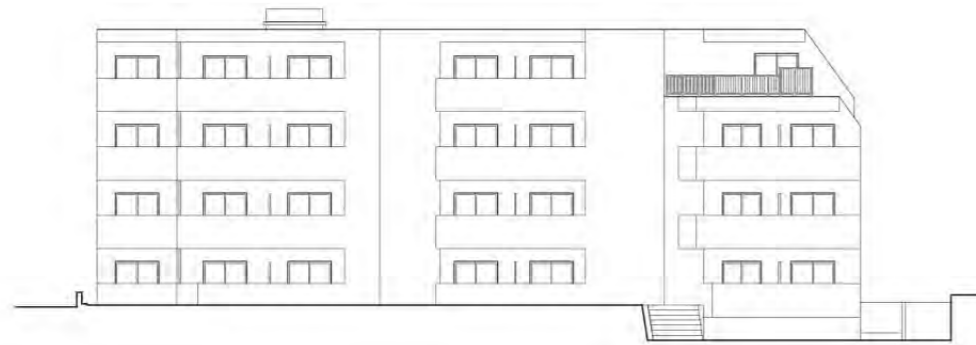
長時間使用される共用部の照明の一部と専有部の照明の一部にLED照明を採用しています。白熱電球の1/10程度の低消費電力と、白熱灯の約40倍・蛍光灯の約4倍の長寿命設計で、維持補修のコストを軽減します。



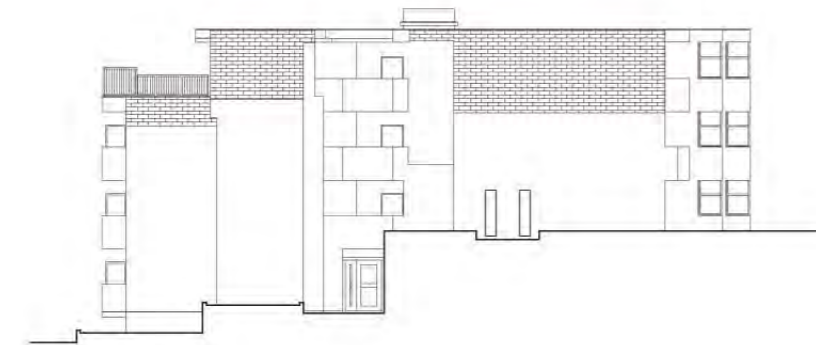
西側立面図



南側立面図



東側立面図



北側立面図

図面集をご覧になる前にお読みください。

●縮尺・方位はトレース、印刷製版の過程で多少の誤差を生じる場合があります。●行政指導、近隣住民との協議・施工上の理由・改良のため、設計・仕様など一部変更になる場合がございますので、予めご了承ください。●各階平面図、立面図等には、雨樋、縦樋等設備配管、アンテナ等が省略されています。●図面に記載されている寸法の単位は、敷地配置図・1階平面図中の道路幅員はメートル、その他はミリメートルで表示しています。●各タイプの住戸専有面積は住戸内のPS(パイプスペース)およびMB(メーターボックス)面積を含みます。●坪数表示は1㎡を0.3025坪として算出し、小数点第3位以下は切り捨ててあります。●住戸専有面積は建築基準法に基づき、壁の中心線からの寸法で計算してありますので、登記簿上の内法寸法による面積とは異なります。●住戸内の柱型、カウンター、棚、柱形状のPS(パイプスペース)は住戸専有面積及び坪数に含まれます。●畳数換算は1畳を1.62㎡として算出し、小数点第2位を切り捨ててあります。●柱の太さ、梁の幅、壁厚は、最大なものを表示しています。階数・住戸の位置により多少異なります。●各住戸平面図内の設備記号等の凡例については、取付位置・寸法・形状を正確に表現したものではありません。●安全対策上、一部の開口部に手摺が設置される場合があります。●吊戸棚・クローゼット・物入等内部の梁型は、一部省略しております。また、収納の高さはタイプにより一部異なります。●天井または床の一部がPS(パイプスペース)・梁等の関係で下がり天井となる場合、あるいは床が立ち上がる場合があります。●建築基準法、その他の法令、またはプライバシー上、サッシのガラスは不透明型ガラス又は網入透明ガラス、または網入不透明型ガラスとなるところがありますので予めご了承ください。●住戸間取図の点線で表示された部分は、梁・斜柱あるいは排気ダクト等を収容するために下がり天井となっている部分です。梁・斜柱・下がり天井の寸法については、階数により異なる場合があります。●設備配管等の都合により、PSの寸法が多少異なる場合があります。●保守・点検のためPS等に点検口がつく住戸があります。●エアコンスリブ、給気口および設備点検口は図面上省略されています。●フェンス・塀の仕様は敷地及び敷地周辺の状況により変更になる場合があります。●管理員室は管理員が無償使用します。●図面と現況が異なる場合は、現況を優先いたします。



2階平面図
※登記上は地上1階



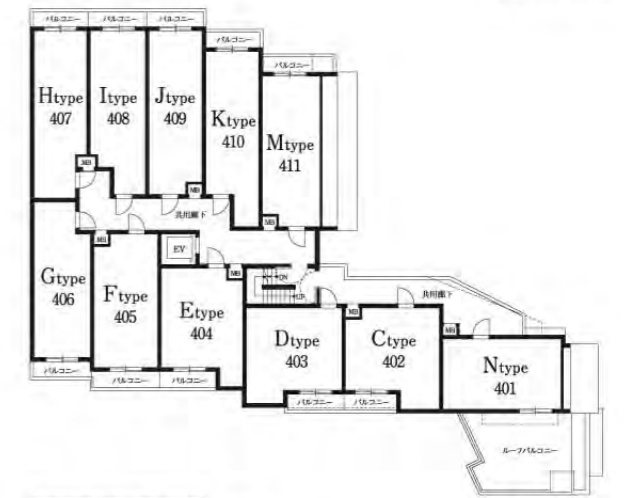
1階平面図
※登記上は地下1階



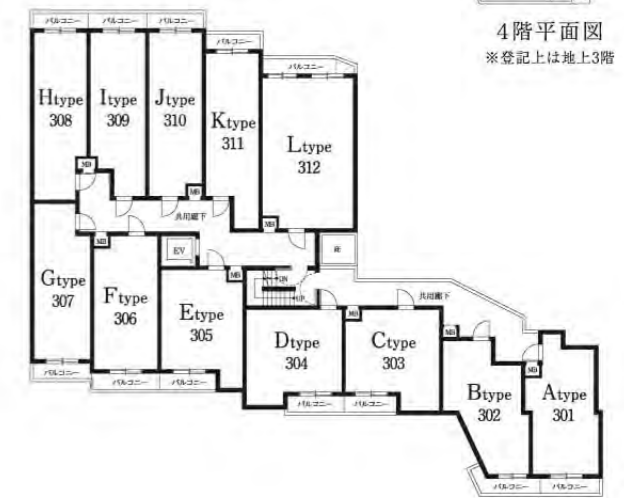
- 凡例
- 防犯カメラ
 - 植栽



R階平面図
※登記上は地上4階



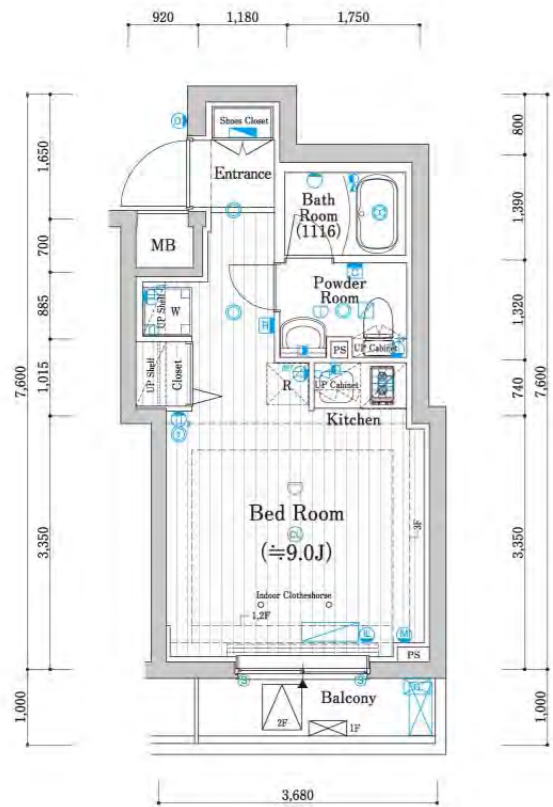
4階平面図
※登記上は地上3階



3階平面図
※登記上は地上2階

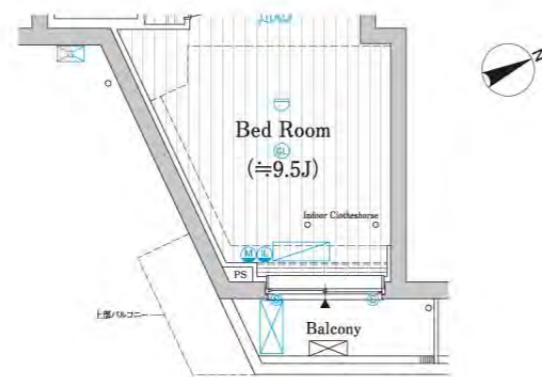
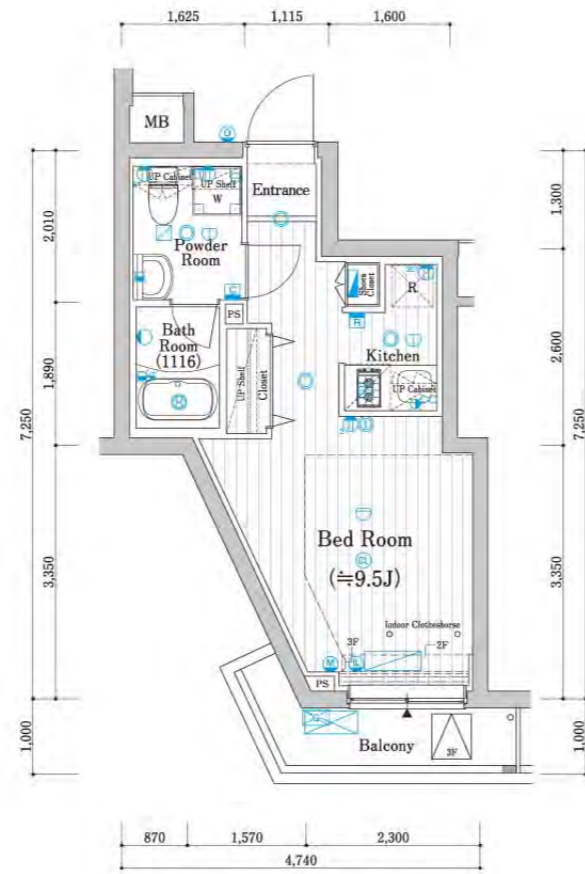
Atype / 1R Room Number 101・201・301

■住戸専有面積/25.77㎡(約7.79坪)
■バルコニー面積/3.18㎡(約0.96坪)



Btype / 1R Room Number 102・202・302

■住戸専有面積/25.75㎡(約7.78坪)
■バルコニー面積(102)/2.56㎡(約0.77坪)
■バルコニー面積(202,302)/3.82㎡(約1.15坪)

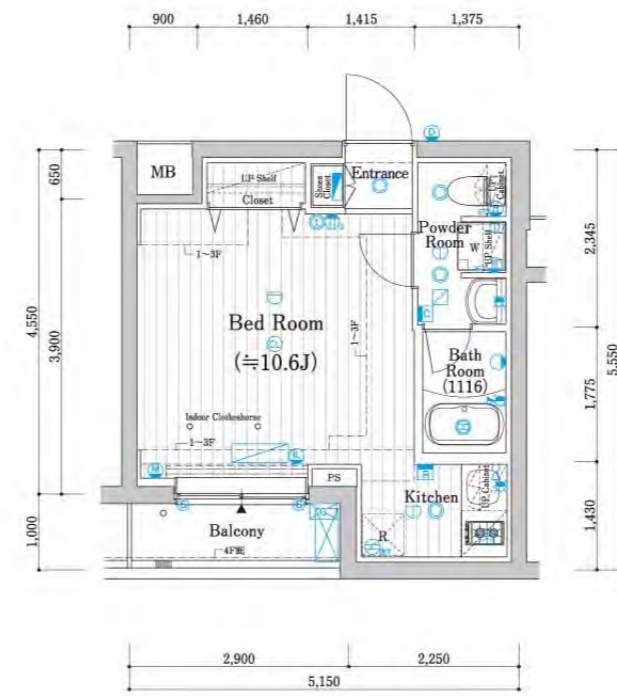


102号室部分図

4F	N	C	D	E	F	G	H	I	J	K	M
	401	402	403	404	405	406	407	408	409	410	411
3F	A	B	C	D	E	F	G	H	I	J	L
	301	302	303	304	305	306	307	308	309	310	312
2F	A	B	C	D	E	F	G	H	I	J	K
	201	202	203	204	205	206	207	208	209	210	211
1F	A	B	C	D	E	F	G	駐輪場・保管倉庫			
	101	102	103	104	105	106	107				

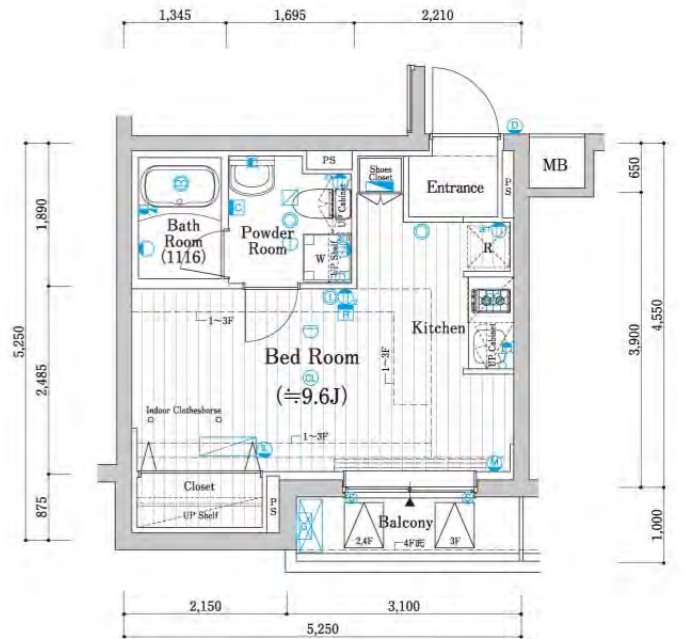
Ctype / 1R Room Number 103・203・303・403

■住戸専有面積/25.39㎡(約7.68坪)
■バルコニー面積/2.90㎡(約0.87坪)



Dtype / 1R Room Number 104・204・304・403

■住戸専有面積/25.68㎡(約7.76坪)
■バルコニー面積/3.10㎡(約0.93坪)



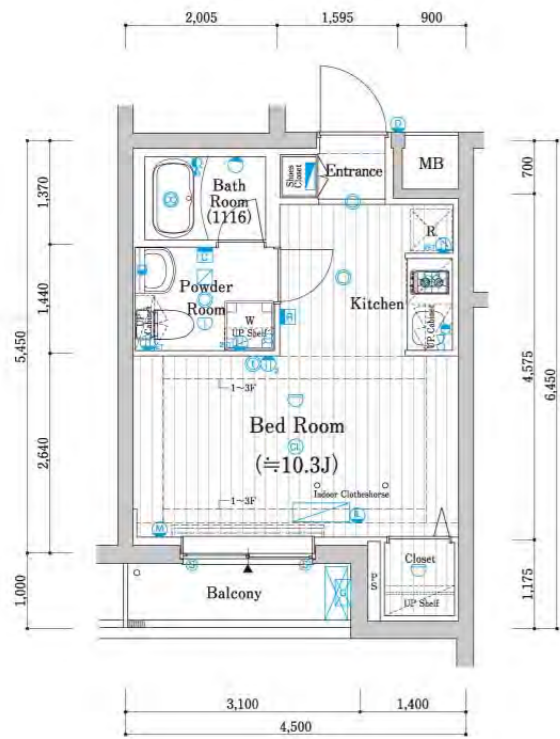
4F	N	C	D	E	F	G	H	I	J	K	M
	401	402	403	404	405	406	407	408	409	410	411
3F	A	B	C	D	E	F	G	H	I	J	L
	301	302	303	304	305	306	307	308	309	310	312
2F	A	B	C	D	E	F	G	H	I	J	K
	201	202	203	204	205	206	207	208	209	210	211
1F	A	B	C	D	E	F	G	駐輪場・保管倉庫			
	101	102	103	104	105	106	107				

- 凡例
- マルチメディアコンセント
 - 2口コンセント
 - アースターミナル接地1口コンセント
 - アースターミナル接地2口コンセント
 - アースターミナル接地2口コンセント(天井付)
 - 防水コンセント
 - エアコン用コンセント
 - シーリングライト
 - ダウンライト
 - ブラケット照明
 - 棚下灯(スポットライト)
 - 感知器
 - 防犯センサー
 - 分電盤
 - インターホン(親機)
 - インターホン(子機)
 - レンジフード
 - 副吸込口
 - 浴室換気暖房乾燥機
 - 給湯器
 - メーターボックス
 - パイプスペース
 - 出入可能窓
 - カーテンレール(W)
 - ハンガーパイプ
 - 梁型・下り天井・上部庇
 - R 冷蔵庫置場
 - W 洗濯機置場
 - 避難ハッチ
 - 避難ハシゴ

- 凡例
- マルチメディアコンセント
 - 2口コンセント
 - アースターミナル接地1口コンセント
 - アースターミナル接地2口コンセント
 - アースターミナル接地2口コンセント(天井付)
 - 防水コンセント
 - エアコン用コンセント
 - シーリングライト
 - ダウンライト
 - ブラケット照明
 - 棚下灯(スポットライト)
 - 感知器
 - 防犯センサー
 - 分電盤
 - インターホン(親機)
 - インターホン(子機)
 - レンジフード
 - 副吸込口
 - 浴室換気暖房乾燥機
 - 給湯器
 - メーターボックス
 - パイプスペース
 - 出入可能窓
 - カーテンレール(W)
 - ハンガーパイプ
 - 梁型・下り天井・上部庇
 - R 冷蔵庫置場
 - W 洗濯機置場
 - 避難ハッチ
 - 避難ハシゴ

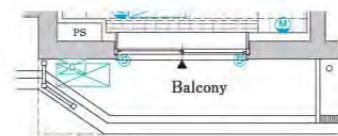
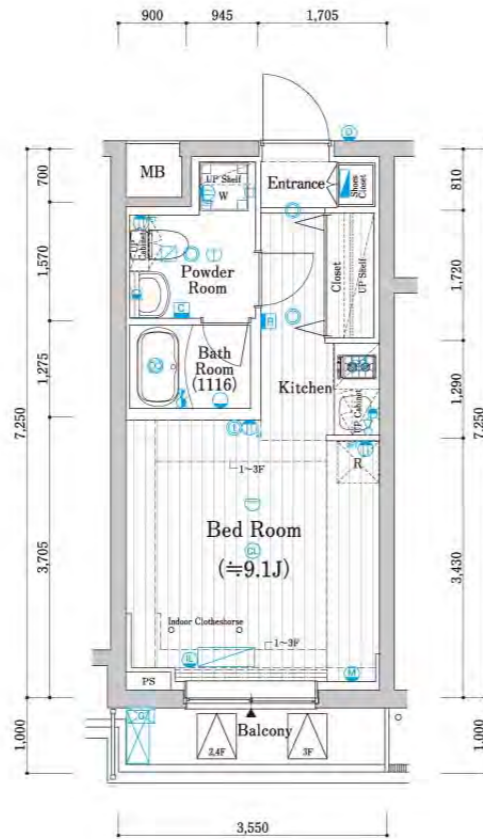
Etype / 1R Room Number 105-205-305-404

■ 住戸専有面積 / 25.92㎡ (約7.84坪)
■ バルコニー面積 / 3.10㎡ (約0.93坪)



Ftype / 1R Room Number 106-206-306-405

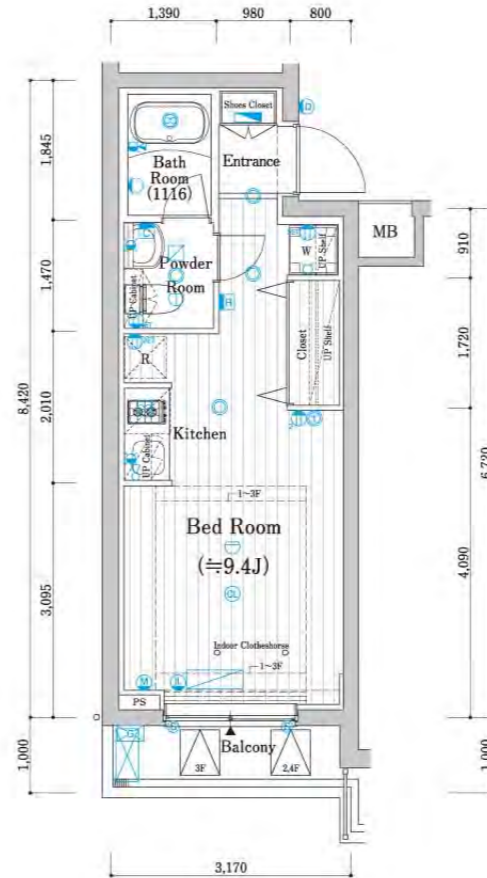
■ 住戸専有面積 / 25.42㎡ (約7.68坪)
■ バルコニー面積 (106) / 3.35㎡ (約1.01坪)
■ バルコニー面積 (206,306,405) / 3.55㎡ (約1.07坪)



106号室部分図

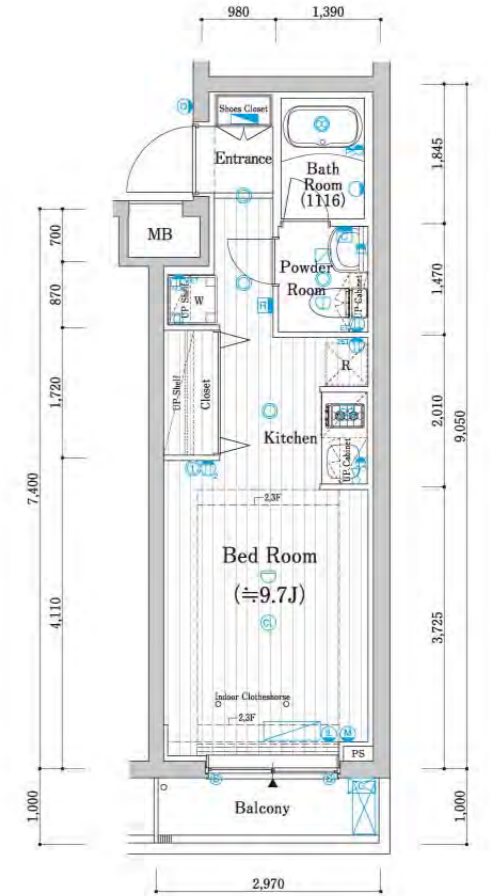
Gtype / 1R Room Number 107-207-307-406

■ 住戸専有面積 / 25.64㎡ (約7.75坪)
■ バルコニー面積 / 3.17㎡ (約0.95坪)



Htype / 1R Room Number 208-308-407

■ 住戸専有面積 / 25.82㎡ (約7.81坪)
■ バルコニー面積 / 2.97㎡ (約0.89坪)



4F	N	C	D	E	F	G	H	I	J	K	M
	401	402	403	404	405	406	407	408	409	410	411
3F	A	B	C	D	E	F	G	H	I	J	L
	301	302	303	304	305	306	307	308	309	310	312
2F	A	B	C	D	E	F	G	H	I	J	K
	201	202	203	204	205	206	207	208	209	210	211
1F	A	B	C	D	E	F	G	駐輪場・保管倉庫			
	101	102	103	104	105	106	107				

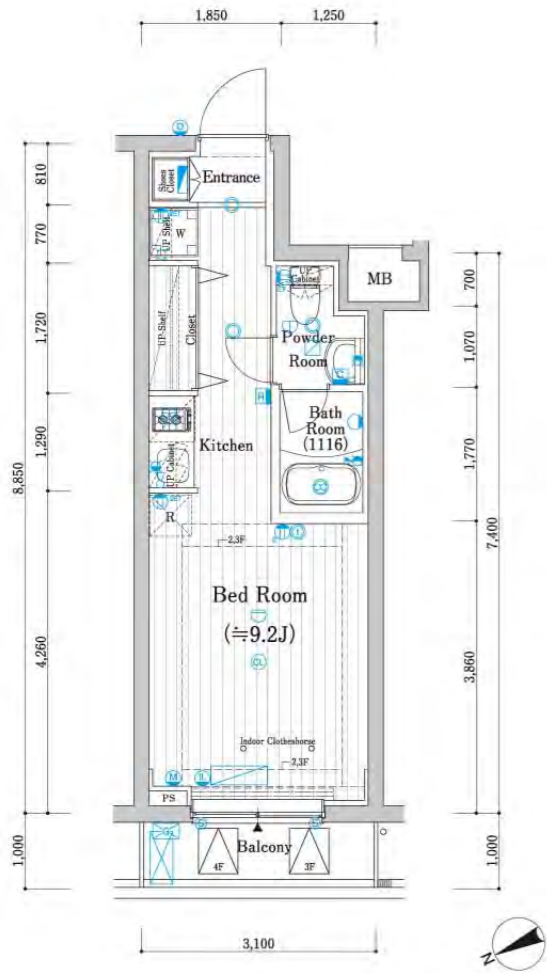
4F	N	C	D	E	F	G	H	I	J	K	M
	401	402	403	404	405	406	407	408	409	410	411
3F	A	B	C	D	E	F	G	H	I	J	L
	301	302	303	304	305	306	307	308	309	310	312
2F	A	B	C	D	E	F	G	H	I	J	K
	201	202	203	204	205	206	207	208	209	210	211
1F	A	B	C	D	E	F	G	駐輪場・保管倉庫			
	101	102	103	104	105	106	107				

- 凡例
- マルチメディアコンセント
 - 2口コンセント
 - アースターミナル接地1口コンセント
 - アースターミナル接地2口コンセント
 - アースターミナル接地2口コンセント(天井付)
 - 防水コンセント
 - エアコン用コンセント
 - シーリングライト
 - ダウンライト
 - ブラケット照明
 - 棚下灯(スポットライト)
 - 感知器
 - 防犯センサー
 - 分電盤
 - インターホン(親機)
 - インターホン(子機)
 - レンジフード
 - 副吸込口
 - 浴室換気暖房乾燥機
 - 給水栓
 - 混合水栓
 - シャワー付混合水栓
 - 給湯器リモコン
 - 浴室換気暖房乾燥機リモコン
 - エアコン室内機設置位置
 - エアコン室外機設置位置
 - 給湯器
 - メーターボックス
 - パイプスペース
 - 出入可能窓
 - カーテンレール(W)
 - ハンガーパイプ
 - 梁型・下り天井・上部庇
 - R 冷蔵庫置場
 - W 洗濯機置場
 - 避難ハッチ
 - 避難ハシゴ

- 凡例
- マルチメディアコンセント
 - 2口コンセント
 - アースターミナル接地1口コンセント
 - アースターミナル接地2口コンセント
 - アースターミナル接地2口コンセント(天井付)
 - 防水コンセント
 - エアコン用コンセント
 - シーリングライト
 - ダウンライト
 - ブラケット照明
 - 棚下灯(スポットライト)
 - 感知器
 - 防犯センサー
 - 分電盤
 - インターホン(親機)
 - インターホン(子機)
 - レンジフード
 - 副吸込口
 - 浴室換気暖房乾燥機
 - 給水栓
 - 混合水栓
 - シャワー付混合水栓
 - 給湯器リモコン
 - 浴室換気暖房乾燥機リモコン
 - エアコン室内機設置位置
 - エアコン室外機設置位置
 - 給湯器
 - メーターボックス
 - パイプスペース
 - 出入可能窓
 - カーテンレール(W)
 - ハンガーパイプ
 - 梁型・下り天井・上部庇
 - R 冷蔵庫置場
 - W 洗濯機置場
 - 避難ハッチ
 - 避難ハシゴ

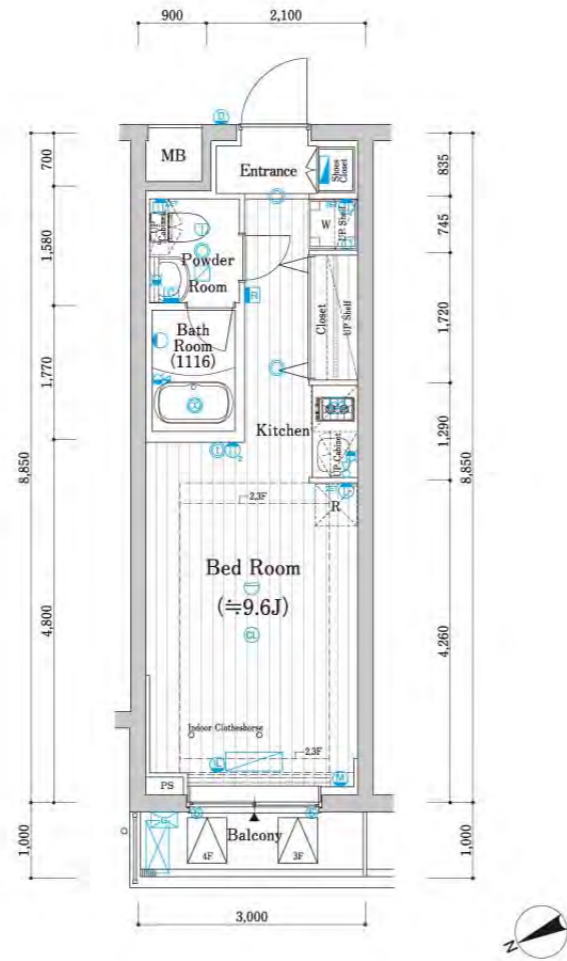
Itype / 1R Room Number 209・309・408

■住戸専有面積/25.68㎡(約7.76坪)
■バルコニー面積/3.10㎡(約0.93坪)



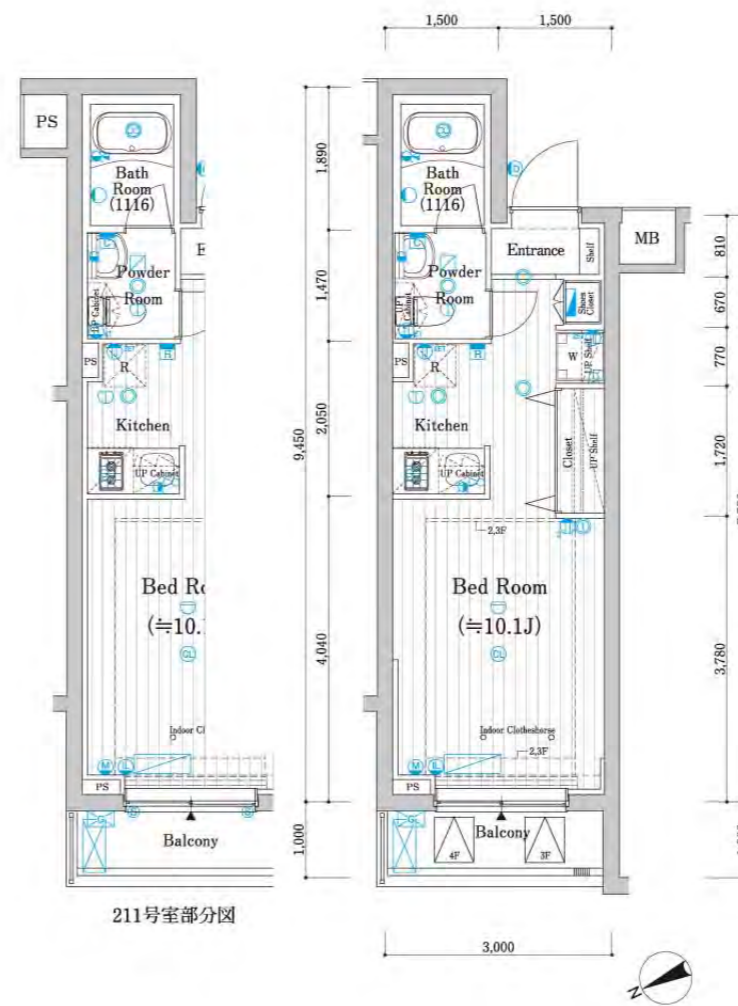
Jtype / 1R Room Number 210・310・409

■住戸専有面積/26.23㎡(約7.93坪)
■バルコニー面積/3.00㎡(約0.90坪)



Ktype / 1R Room Number 211・311・410

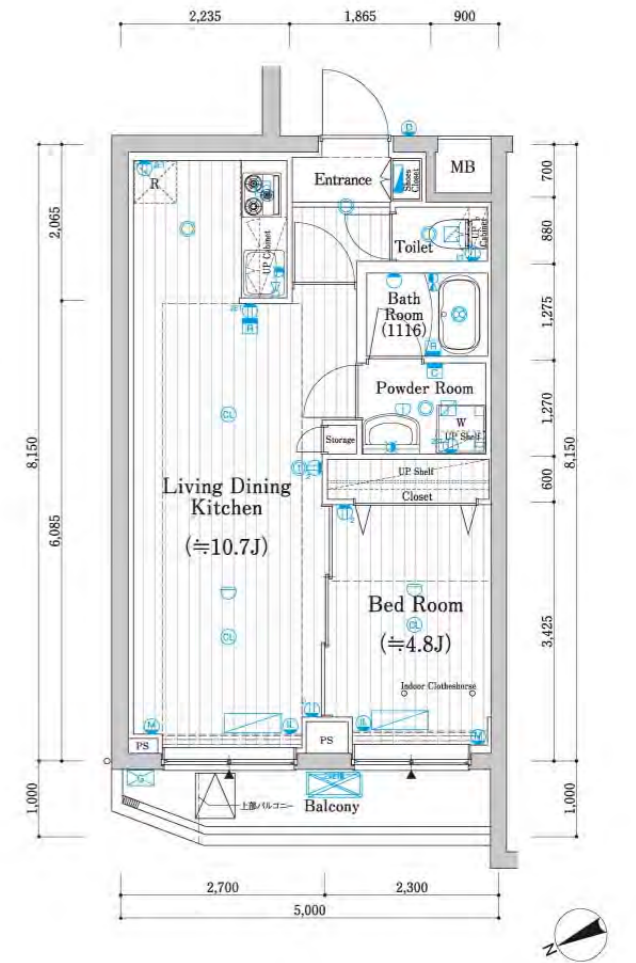
■住戸専有面積/26.11㎡(約7.89坪)
■バルコニー面積/3.00㎡(約0.90坪)



211号室部分図

Ltype / 1LDK Room Number 312

■住戸専有面積/40.75㎡(約12.30坪)
■バルコニー面積/4.77㎡(約1.44坪)



4F	N	C	D	E	F	G	H	I	J	K	M	
	401	402	403	404	405	406	407	408	409	410	411	
3F	A	B	C	D	E	F	G	H	I	J	K	L
	301	302	303	304	305	306	307	308	309	310	311	312
2F	A	B	C	D	E	F	G	H	I	J	K	
	201	202	203	204	205	206	207	208	209	210	211	
1F	A	B	C	D	E	F	G	駐輪場・保管倉庫				
	101	102	103	104	105	106	107					

4F	N	C	D	E	F	G	H	I	J	K	M	
	401	402	403	404	405	406	407	408	409	410	411	
3F	A	B	C	D	E	F	G	H	I	J	K	L
	301	302	303	304	305	306	307	308	309	310	311	312
2F	A	B	C	D	E	F	G	H	I	J	K	
	201	202	203	204	205	206	207	208	209	210	211	
1F	A	B	C	D	E	F	G	駐輪場・保管倉庫				
	101	102	103	104	105	106	107					

- 凡例
- マルチメディアコンセント
 - 2口コンセント
 - アースターミナル接地1口コンセント
 - アースターミナル接地2口コンセント
 - アースターミナル接地2口コンセント(天井付)
 - 防水コンセント
 - エアコン用コンセント
 - シーリングライト
 - ダウンライト
 - ブラケット照明
 - 棚下灯(スポットライト)
 - 感知器
 - 防犯センサー
 - 分電盤
 - インターホン(親機)
 - インターホン(子機)
 - レンジフード
 - 副吸込口
 - 浴室換気暖房乾燥機
 - 給湯器
 - 給湯器リモコン
 - 浴室換気暖房乾燥機リモコン
 - エアコン室内機設置位置
 - エアコン室外機設置位置
 - 給湯器
 - メーターボックス
 - パイプスペース
 - 出入可能窓
 - カーテンレール(W)
 - ハンガーパイプ
 - 梁型・下り天井・上部此
 - R 冷蔵庫置場
 - W 洗濯機置場
 - 避難ハッチ
 - 避難ハシゴ

- 凡例
- マルチメディアコンセント
 - 2口コンセント
 - アースターミナル接地1口コンセント
 - アースターミナル接地2口コンセント
 - アースターミナル接地2口コンセント(天井付)
 - 防水コンセント
 - エアコン用コンセント
 - シーリングライト
 - ダウンライト
 - ブラケット照明
 - 棚下灯(スポットライト)
 - 感知器
 - 防犯センサー
 - 分電盤
 - インターホン(親機)
 - インターホン(子機)
 - レンジフード
 - 副吸込口
 - 浴室換気暖房乾燥機
 - 給湯器
 - 給湯器リモコン
 - 浴室換気暖房乾燥機リモコン
 - エアコン室内機設置位置
 - エアコン室外機設置位置
 - 給湯器
 - メーターボックス
 - パイプスペース
 - 出入可能窓
 - カーテンレール(W)
 - ハンガーパイプ
 - 梁型・下り天井・上部此
 - R 冷蔵庫置場
 - W 洗濯機置場
 - 避難ハッチ
 - 避難ハシゴ

